

Diehlgasse 42/Straßentrakt/21, 1050 Wien | Wohnung | Objektnummer: 56755

Sonniger Altbau mit Potenzial | Bewilligte Planung inkl. bewilligtem Balkon/Loggia | Teils Hoflage | Nähe Einsiedlerpark, U4 Margareten Gürtel, künftiger U2-Station Reinprechtsdorfer Straße



Ihr Ansprechpartner

Learco Andrea Tews, MSc (WU)

Teamleiter | Immobilienmakler

+43 660 / 24 79 331

learco.tews@riwog.at

www.riwog.at

Sonniger Altbau mit Potenzial | Bewilligte Planung inkl. bewilligtem Balkon/Loggia | Teils Hoflage | Nähe Einsiedlerpark, U4 Margaretengürtel, künftiger U2-Station Reinprechtsdorfer Straße



Lage

Einsiedlerpark | Künftiger U2 Station Reinprechtsdorfer Straße | Margaretengürtel U4

In der **Diehlgasse 42**, inmitten einer **ruhigen Wohngegend des 5. Bezirks**, gelangen derzeit **9 sanierungsbedürftige Altbauwohnungen** in einer **gepflegten H-Trakt-Jahrhundertwendeliegenschaft mit einem Straßen- und Hoftrakt zum Verkauf**. Einheiten stehen **sowohl im Straßen- als auch im Hoftrakt zum Verkauf**. Alle zu verkaufenden Einheiten verfügen bereits über eine **baubewilligte Planung** inkl. **baubewilligter Balkone/Loggien/Terrassen**, welche auf **eigene Kosten errichtet werden können**. Die **Errichtung eines Lifts** ist im Zuge des **bereits bewilligten Dachgeschossausbaus** geplant.

Die **Lage überzeugt** mit einer **sehr guten Infrastruktur**. **Diverse Geschäfte** des **täglichen Bedarfs** befinden sich **in unmittelbarer Umgebung** und der **Naschmarkt** ist mit dem **Rad in nur ca. 7 Minuten** erreichbar. Für eine **sehr gute öffentliche Anbindung** sorgen **die schnell fußläufig erreichbare U4-Station Margaretengürtel**, **künftig** auch die **neue U2-Station Reinprechtsdorfer Straße** und **mehrere Bus- und Straßenbahnstationen**. Der **1. Bezirk** ist mit dem **Rad in nur ca. 10 Min.** oder **öffentlich in ca. 15 Min.** zu erreichen. Der **Einsiedlerpark direkt ums Eck** lädt zu einer **kurzen Auszeit vom stressigen Alltag** ein. **Familien und Saunabegeisterte** kommen im **Familienbad** und im **Saunabad Einsiedlerpark vollends auf ihre Kosten**.

HIGHLIGHTS

- **9 sanierungsbedürftige Altbauwohnungen**
- **Größen** von **ca. 33 bis 95 m²**
- **alle Einheiten** mit **baubewilligter Planung** inkl.

baubewilligter Balkone/Loggien/Terrassen (können auf eigene Kosten errichtet werden)

- **teils komplette Hofruhelage**
- **gepflegtes Jahrhundertwendehaus - H-Trakt** mit **Straßen- und Hoftrakt**
- **Einsiedlerplatz (Park, Familienbad und Saunabad) direkt ums Eck**
- **ca. 4 Min.** zur **U4-Station Margaretengürtel**
- **Nähe künftiger U2-Station Reinprechtsdorfer Straße**
- **ca. 7 Min.** mit dem Rad **zum Naschmarkt**
- **ca. 10 Min.** mit dem Rad **oder ca. 15 Min.** öffentlich in den **1. Bezirk**
- **Beste Infrastruktur - mehrere Supermärkte** in **unmittelbarer Nähe**

INFOS ZUR WOHNUNG

- **WOHNNUTZFLÄCHE:** derzeit ca. 95,3 m² (Bestand lt. Vermessung)
- **ZIMMER:** derzeit 2 + Kabinett + separate Küche (lt. Bestandsplan) | 4 Zimmer lt. bewilligter Einreichplanung
- **LOGGIA/BALKON:** ca. 5,2 m² Loggia + ca. 3,8 m² Balkon lt. baubewilligter Einreichplanung (noch nicht errichtet - kann auf eigene Kosten errichtet werden)
- **RAUMHÖHE:** derzeit bis zu ca. 3,3 m
- **AUSRICHTUNG:** Südwest (Diehlgasse) / Nordost (Innenhof)
- **GESCHOSS:** 2. Stock

Betriebskosten: € 185,08 inkl. 10% USt. p. M. derzeit

Rücklage folgt! (Wohnungseigentum noch nicht begründet - mit der Bildung einer Rücklage wurde noch nicht begonnen)

Kaufpreis: € 459.000,00

Vertragserrichtung: Kanzlei Tiefenthaler Gnesda Rechtsanwälte GmbH (1,5 % vom Kaufpreis zzgl. 20 % Ust., zzgl. Barauslagen und Beglaubigungskosten)

Provision: 3% vom Kaufpreis zzgl. 20% USt.

Die Einheit wird in sanierungsbedürftigem IST-Zustand verkauft, wie liegt und steht und wie besichtigt, ohne Gewähr auf Zustand und Funktionalität. Die baubewilligte Planung ist im Kaufpreis inbegriffen und kann auf eigene Kosten und auf eigenes Risiko konsumiert werden.



Die WE-Begründung ist durch und auf Kosten der Verkäuferseite geplant.

Wir freuen uns auf Ihre schriftliche Anfrage, um Ihnen dieses Projekt näher bringen zu dürfen.

Wir weisen darauf hin, dass zwischen dem Vermittler und dem zu vermittelnden Dritten ein familiäres oder wirtschaftliches Naheverhältnis besteht.

Der Vermittler ist als Doppelmakler tätig.

Eckdaten

Wohnfläche:	ca. 95,38 m ²	Nutzungsart:	Wohnen
Balkonfläche:	ca. 3,8 m ²	Eigentumsform:	Wohnungseigentum geplant
Loggiafläche:	ca. 5,2 m ²	Heizung:	Etageheizung
Etage:	2. Etage	Bauart:	Altbau
Zimmer:	4	Zustand:	sanierungsbedürftig
Bäder:	1	Baujahr:	1904
WCs:	1	Energieausweis	
Abstellräume:	1	Gültig bis:	20.01.2036
Balkone:	1	HWB:	 141,9 kWh/m ² a
Loggien:	1	fGEE:	 2,93

Ausstattung

Befeuerung:	Gas	WCs:	Toilette
Balkon:	Nordostbalkon / -terrasse	Extras:	U-Bahn-Nähe, Abstellraum

Preisinformationen

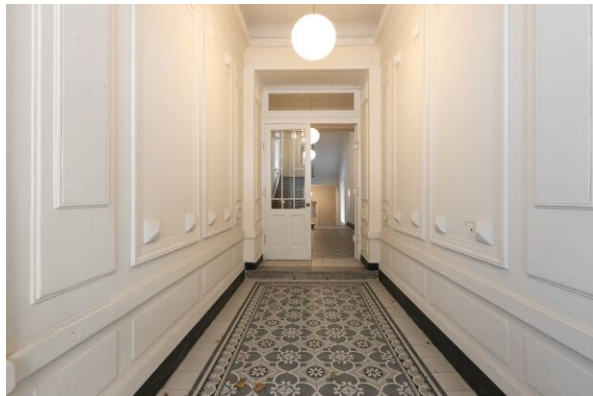
Kaufpreis:	459.000,00 €	Grundbucheintragungsgebühr:	1,1 %
Betriebskosten:	168,25 €	Grunderwerbsteuer:	3,5 %
Umsatzsteuer:	16,83 €	Vertragserrichtungskosten:	Kanzlei Tiefenthaler Gnesda Rechtsanwälte GmbH (1,5 % vom Kaufpreis zzgl. 20 % Ust., zzgl. Barauslagen und Beglaubigungskosten)
Monatliche Gesamtbelastung:	185,08 €	Provision:	16.524,00 € inkl. 20% USt.

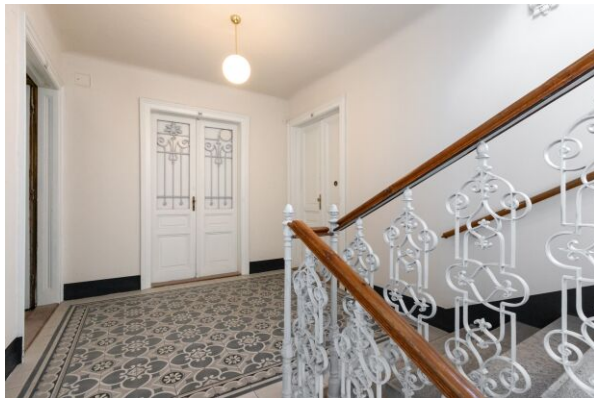
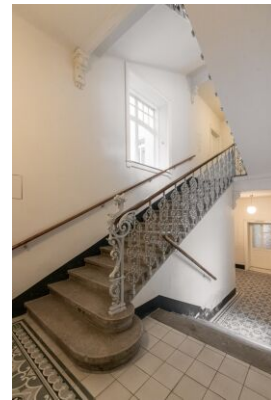
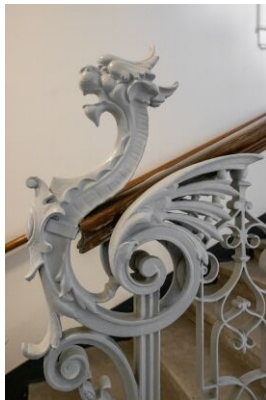
Weitere Fotos







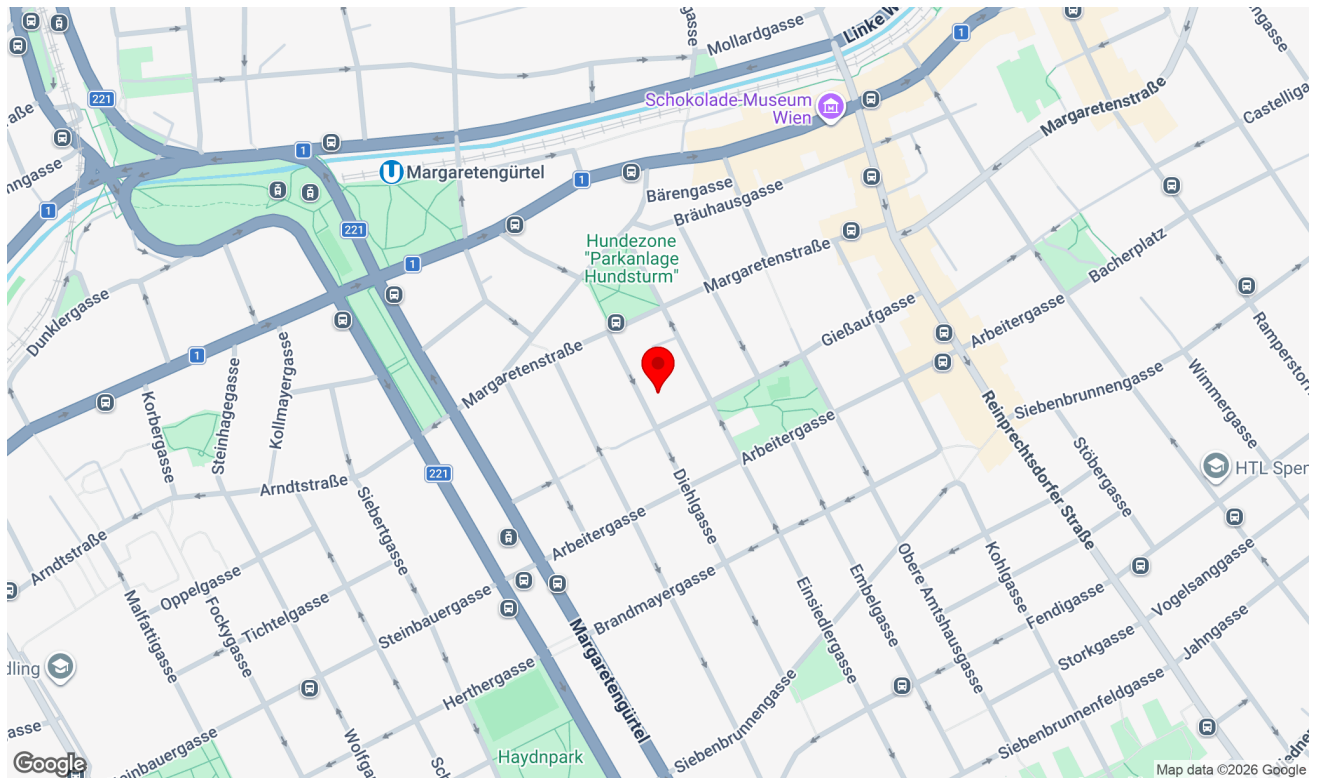






Lage

Diehlgasse 42/Straßentrakt/21, 1050 Wien



Infrastruktur/Entfernungen (POIs)

Gesundheit

Arzt	150 m
Apotheke	300 m
Klinik	425 m
Krankenhaus	750 m

Nahversorgung

Supermarkt	125 m
Bäckerei	250 m
Einkaufszentrum	1.325 m

Verkehr

Bus	100 m
U-Bahn	350 m
Straßenbahn	275 m
Bahnhof	450 m
Autobahnanschluss	3.625 m

Kinder & Schulen

Schule	150 m
Kindergarten	150 m
Universität	975 m
Höhere Schule	925 m

Sonstige

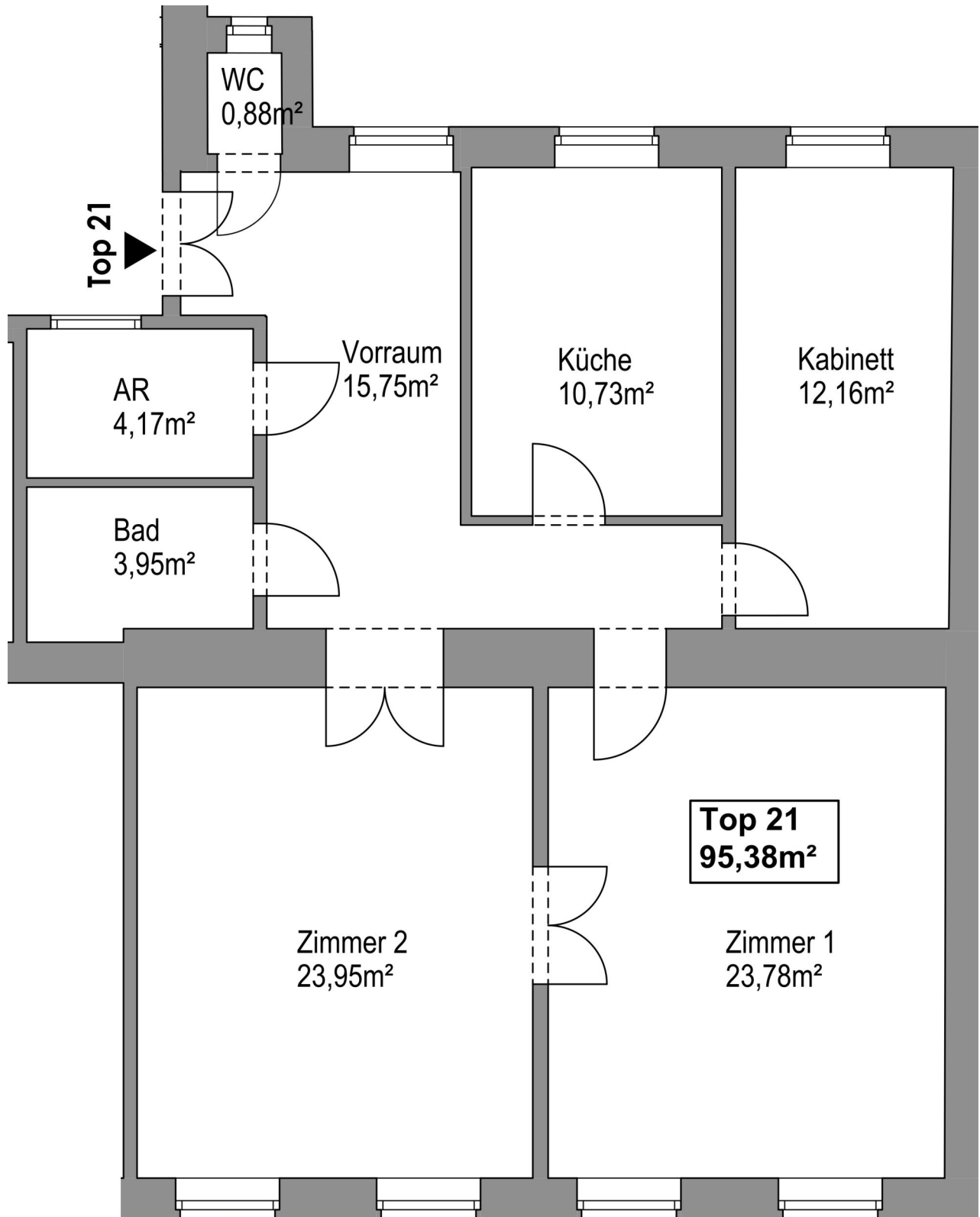
Geldautomat	200 m
Bank	200 m
Post	200 m
Polizei	750 m

Angaben Entfernung Luftlinie / Quelle: OpenStreetMap

Pläne



Unverbindlicher Verkaufsplan basierend auf der bewilligten Planung



Bestandsplan lt. Vermessung

FINANZIERUNG LEICHT GEMACHT

Die beste Finanzierung für Ihr neues Zuhause – individuell für Sie!

Ihre Anforderungen & Wünsche im Fokus

Mit mehr als über 20 Jahren Erfahrung und einer breiten Auswahl an Finanzierungspartnern finden wir die **besten Angebote** – maßgeschneidert auf **Ihre Wünsche**.

Warum AWFS Financial Service?

- ▶ Professionelle Beratung & effiziente Abwicklung
- ▶ Dynamisch & motiviert setzen wir Ihre Wünsche um
- ▶ Präzise & verständnisvoll
- ▶ Wir erledigen die lästigen Bankgespräche für Sie

Motiviert und dynamisch arbeiten wir lösungsorientiert mit viel Disziplin, Genauigkeit und hohem Engagement. Wir sind laufend in Weiterbildung, um Ihnen stets die bestmögliche Beratung zu bieten. Unsere Dienstleistung erstreckt sich **von der Beratung bis hin zur laufenden Betreuung** - auch nach Abschluss des Vertrages.

Lassen Sie uns gemeinsam Ihren Traum vom Eigenheim verwirklichen!

Wir freuen uns auf Ihre Kontaktaufnahme.



Ihr Mutter – Tochter Power Team

Alexandra Wallner +43 676 88 400 1886

Nina Wallner, MSc. +43 676 88 400 1917

E-Mail info@awfs.at