

Fahrbachgasse 6/1/35, 1210 Wien | Wohnung | Objektnummer: 56647

KOMPLETT HOFSEITIGER DG- ERSTBEZUG | Ca. 10 m² Balkon/Terrasse | Nähe Alte Donau | Fernwärme | TG-Stellplatz optional | Ideal für Anleger oder Eigennutzer | Nachhaltiges Projekt



Ihr Ansprechpartner

Learco Andrea Tews, MSc (WU)

Teamleiter | Immobilienmakler

learco.tews@riwog.at

+43 660 / 24 79 331

www.riwog.at

KOMPLETT HOFSEITIGER DG-ERSTBEZUG | Ca. 10 m²
Balkon/Terrasse | Nähe Alte Donau | Fernwärme | TG-
Stellplatz optional | Ideal für Anleger oder Eigennutzer |
Nachhaltiges Projekt



Lage

Floridsdorf S+U | Alte Donau | Franz-Jonas-Platz | Floridsdorfer Wasserpark

Modernes, nachhaltiges Wohnen nur einen Katzensprung von der Alten Donau entfernt: Hochwertige Eigentums- und Vorsorgewohnungen mit durchdachten Grundrissen und großzügigen Freiflächen bieten Lebensqualität auf höchstem Niveau. Natur und Stadt verbinden sich hier perfekt – die Alte Donau und das Zentrum Wiens sind in kürzester Zeit erreichbar.

In der **Fahrbachgasse 6–8** entstanden verteilt auf 2 Stiegen **89 stilvolle Wohnungen** mit **Wohnflächen von ca. 35 bis 138 m². Klare Architektur, intelligente Planung** und **hochwertige Materialien** schaffen **Wohnraum, der sich flexibel an Ihr Leben anpasst**. Die Ausstattung folgte nicht nur gestalterischen Kriterien. Vielmehr wurde auf die **Verwendung von langlebigen und qualitätsvollen Materialien aus Österreich** geachtet.

Nachhaltigkeit steht im Mittelpunkt: energieeffiziente Bauweise, ressourcenschonende Umsetzung und **ausgezeichnet mit DGNB-Gold**. Weiters wird eine **EU-Taxonomie-Verifikation angestrebt. Zukunftssicheres Wohnen mit Verantwortung**.

Beste Infrastruktur direkt vor der Tür: Der **Bahnhof Wien Floridsdorf mit U6, Schnellbahnen und weiteren Verbindungen** garantiert **maximale Mobilität**. **Wien Mitte erreichen Sie in rund 16 Minuten**.

Freizeit neu erleben: Alte Donau und Donauinsel laden zu Erholung, Sport und Genuss ein – nur wenige Minuten entfernt.

Perfekte Nahversorgung: Am **Franz-Jonas-Platz** finden Sie **alles für den Alltag**. **Schulen (Bildungsmeile Franklinstraße)** und **Kindergärten in unmittelbarer Nähe** runden das Angebot ab.

PROJEKT

- **Bezugsfertige Eigentums- und Vorsorgewohnungen**
- **Wohnflächen** von ca. **35 m² - 138 m²** mit **1-4 Zimmern**
- **Loggien, Balkone, Terrassen** und **Eigengärten**
- **Gemeinschaftsraum** mit **Gartenfläche**
- **Hauseigene Tiefgarage (Stellplätze für PKW oder Motorrad optional zu erwerben)**
- **Energieklasse A/Niedrigenergiehaus** (HWB 22,90 kWh/m²a, f_{GEE}: 0,71)
- **Ideal für Anleger oder Eigennutzer**

HIGHLIGHTS

- **Eichenparkettböden**
- **Stilvolle Markenfliesen**
- **Exklusive Sanitärausstattung** u. a. von **Laufen** und **Dornbracht**
- **Außenliegender elektrischer Sonnenschutz**
- **Klimaanlage im DG**
- **dezentrale Wohnraumlüftung**
- **E-Mobilität (TG 1. UG)**
- **Fernwärme**
- **Fußbodenheizung**
- **Klimaanlage im DG**
- **Photovoltaikanlage am Dach**
- **Fassadenbegrünung**
- **Paketboxenanlage**
- **Kleinkinderspielplatz**
- **Gegensprechanlage via Handy-App**
- **DGNB Gold**
- **Alte Donau & Donaulinsel** schnell **öffentlich** oder mit **Rad** zu erreichen
- **U6-Station Floridsdorf und Bahnhof Floridsdorf** in **ca. 3 Minuten zu Fuß** erreichbar
- **Ca. 16 Min.** öffentlich nach **Wien Mitte**
- **Diverse Supermärkte fußläufig erreichbar**

INFOS ZUR DG-WOHNUNG

- **WOHNFLÄCHE:** ca. 53 m²
- **ZIMMER:** 2
- **TERRASSE:** ca. 6,3 m²
- **BALKON:** ca. 4 m²
- **EINLAGERUNGSRAUM:** ca. 1,7 m²
- **AUSRICHTUNG:** Südost
- **GESCHOSS:** 1.DG

Betriebskosten: € 159,68 inkl. 10% USt. p.M. derzeit

WE-Rücklage: € 17,40 p.M. derzeit

Kaufpreis Eigennutzer (WHG): € 399.800,00

Kaufpreis Anleger netto (WHG): € 365.600,00 zzgl. 20% USt.

Kaufpreis TG-Stellplatz Eigennutzer: ab € 30.000,00 (PKW) | € 12.000,00 (Motorrad)

Kaufpreis TG-Stellplatz Anleger netto: ab € 26.520,00 zzgl. 20% USt. (PKW) | € 9.700,00 zzgl. 20% USt. (Motorrad)

Vertragserrichtung (gebunden): Kanzlei Tiefenthaler Gnesda Rechtsanwälte GmbH (1,5 % vom Kaufpreis zzgl. 20 % USt., zzgl. Barauslagen und Beglaubigungskosten)



Provision: 3% vom Kaufpreis zzgl. 20% USt.

Wir freuen uns auf Ihre schriftliche Anfrage, um Ihnen dieses exklusive Projekt näher bringen zu dürfen.

Wir weisen darauf hin, dass zwischen dem Vermittler und dem zu vermittelnden Dritten ein familiäres oder wirtschaftliches Naheverhältnis besteht.

Der Vermittler ist als Doppelmakler tätig.

Eckdaten

Wohnfläche:	ca. 53,08 m ²	Nutzungsart:	Wohnen, Anlage
Kellerfläche:	ca. 1,76 m ²	Beziehbar:	sofort
Terrassenfläche:	ca. 6,31 m ²	Eigentumsform:	Wohnungseigentum in Entstehung
Balkonfläche:	ca. 4,01 m ²	Heizung:	Fernwärme, Fußbodenheizung
Etage:	1. DG	Lagebewertung:	sehr gut
Zimmer:	2	Bauart:	Neubau
Bäder:	1	Zustand:	Erstbezug
WCs:	1	Baujahr:	2025
Abstellräume:	2	Ausrichtung:	Südosten
Keller:	1	Energieausweis	
Terrassen:	1	Gültig bis:	01.11.2033
Balkone:	1	HWB:	 22,9 kWh/m ² a
		fGEE:	 0,71

Ausstattung

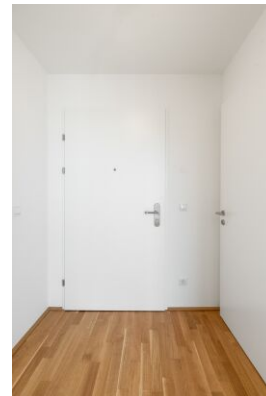
Boden:	Estrich, Fliesen, Parkett	Fenster:	Außenliegender Sonnenschutz, Öffnbare Fenster, Doppel- / Mehrfachverglasung
Fahrstuhl:	Personenaufzug	WCs:	Toilette
Befeuerung:	Fernwärme	Bad:	Badewanne
Belüftung:	Klimaanlage	Küche:	Wohnküche / offene Küche
Energietyp:	Niedrigenergiehaus	Stellplatzart:	Tiefgarage
Balkon:	Südostbalkon / -terrasse	Extras:	U-Bahn-Nähe, Fahrradraum, Abstellraum, Gartennutzung, Kinderspielplatz, Paketempfangsbox

Preisinformationen

Kaufpreis:	399.800,00 €	Reparaturrücklage:	17.400,00 € per 31.12.2025
Betriebskosten:	145,16 €	Grundbucheintragungsgebühr:	1,1 %
Reparaturrücklage:	17,40 €	Grunderwerbsteuer:	3,5 %
Umsatzsteuer:	14,52 €	Vertragserrichtungskosten:	Kanzlei Tiefenthaler Gnesda Rechtsanwälte GmbH (1,5 % vom Kaufpreis zzgl. 20 % Ust., zzgl. Barauslagen und Beglaubigungskosten)
Monatliche Gesamtbelastung:	177,08 €	Provision:	14.392,80 € inkl. 20% USt.

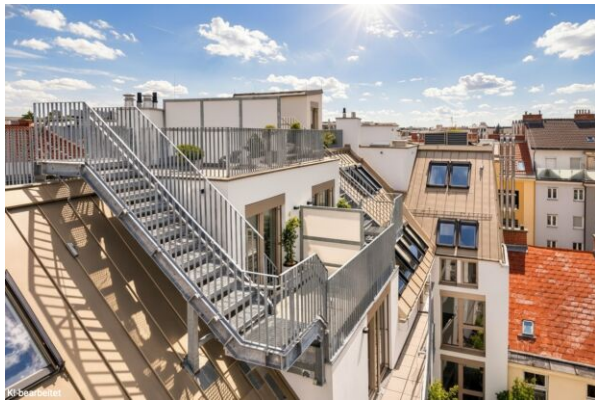
Weitere Fotos





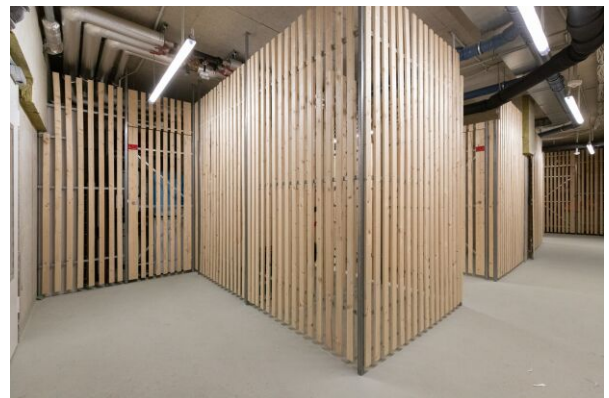
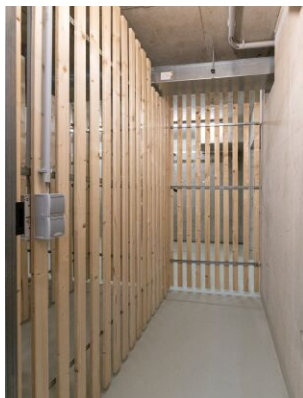
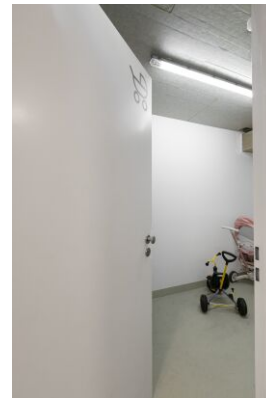
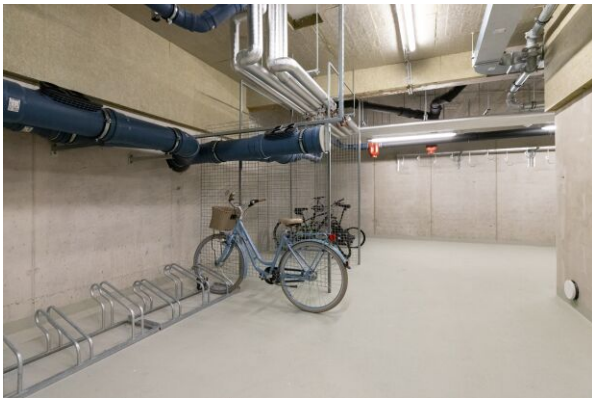


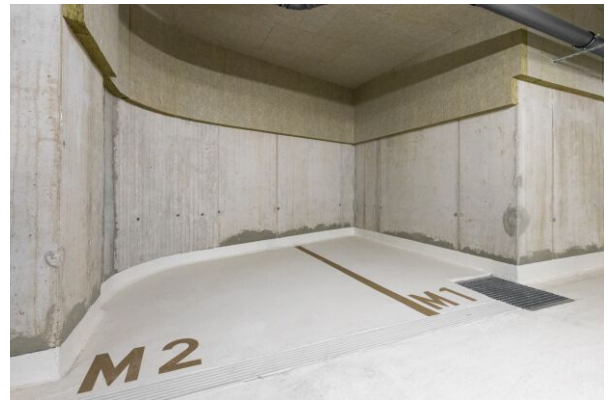
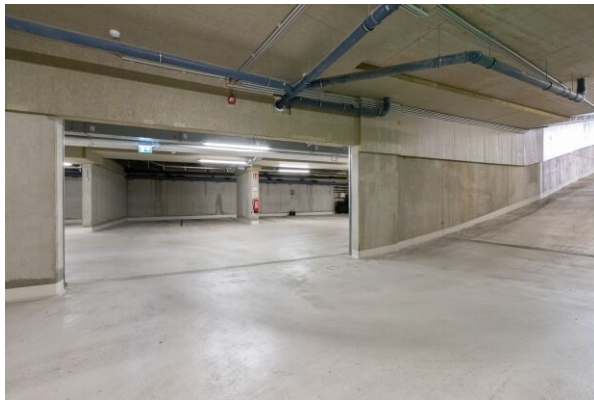




Jugendspielraum



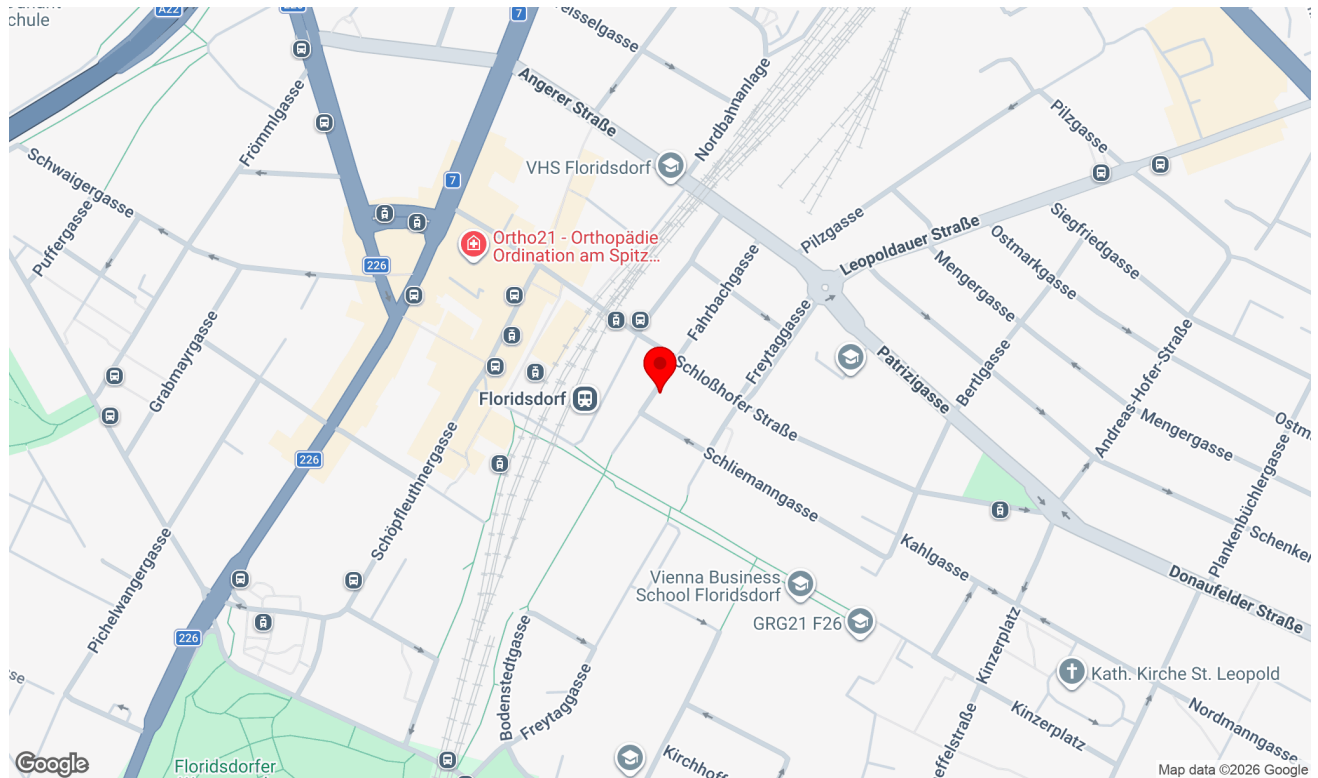






Lage

Fahrbachgasse 6/1/35, 1210 Wien



Infrastruktur/Entfernungen (POIs)

Gesundheit

Arzt	125 m
Apotheke	400 m
Klinik	450 m
Krankenhaus	1.275 m

Nahversorgung

Supermarkt	200 m
Bäckerei	100 m
Einkaufszentrum	200 m

Verkehr

Bus	75 m
U-Bahn	75 m
Straßenbahn	100 m
Bahnhof	100 m
Autobahnanschluss	800 m

Kinder & Schulen

Schule	100 m
Kindergarten	275 m
Universität	250 m
Höhere Schule	425 m

Sonstige

Geldautomat	225 m
Bank	225 m
Post	500 m
Polizei	550 m

Angaben Entfernung Luftlinie / Quelle: OpenStreetMap

FINANZIERUNG LEICHT GEMACHT

Die beste Finanzierung für Ihr neues Zuhause – individuell für Sie!

Ihre Anforderungen & Wünsche im Fokus

Mit mehr als über 20 Jahren Erfahrung und einer breiten Auswahl an Finanzierungspartnern finden wir die **besten Angebote** – maßgeschneidert auf **Ihre Wünsche**.

Warum AWFS Financial Service?

- ▶ Professionelle Beratung & effiziente Abwicklung
- ▶ Dynamisch & motiviert setzen wir Ihre Wünsche um
- ▶ Präzise & verständnisvoll
- ▶ Wir erledigen die lästigen Bankgespräche für Sie

Motiviert und dynamisch arbeiten wir lösungsorientiert mit viel Disziplin, Genauigkeit und hohem Engagement. Wir sind laufend in Weiterbildung, um Ihnen stets die bestmögliche Beratung zu bieten. Unsere Dienstleistung erstreckt sich **von der Beratung bis hin zur laufenden Betreuung** - auch nach Abschluss des Vertrages.

Lassen Sie uns gemeinsam Ihren Traum vom Eigenheim verwirklichen!

Wir freuen uns auf Ihre Kontaktaufnahme.



Ihr Mutter – Tochter Power Team

Alexandra Wallner +43 676 88 400 1886

Nina Wallner, MSc. +43 676 88 400 1917

E-Mail info@awfs.at