

Blattgasse 11/21, 1030 Wien | Wohnung | Objektnummer: 56548

Hundertwasser lässt grüßen | DG-ERSTBEZUG mit TERRASSE | Komplett hofseitig | Ost-Ausrichtung | Für Eigennutzer oder Anleger | JETZT VR-Tour buchen



Ihr Ansprechpartner

Learco Andrea Tews, MSc (WU)

Teamleiter | Immobilienmakler

+43 660 / 24 79 331

learco.tews@riwog.at

www.riwog.at

Hundertwasser lässt grüßen | DG-ERSTBEZUG mit TERRASSE | Komplett hofseitig | Ost-Ausrichtung | Für Eigennutzer oder Anleger | JETZT VR-Tour buchen



Lage

Sofiensäule | Hundertwasserhaus | Landstraße/Wien Mitte (The Mall) U3/U4, CAT, S-Bahn | 1. Bezirk | Donaukanal | Prater

Wohnen zwischen Stadtpark und Prater - Jetzt 360°-VR-Tour buchen

In der **ruhigen Blattgasse im 3. Bezirk**, nur wenige Schritte vom Hundertwasserhaus entfernt, entstehen im **neu ausgebauten Dachgeschoss lichtdurchflutete DG-Eigentumswohnungen** und **elegante Apartments zur gewerblichen Nutzung im Gartengeschoss**. **Modernste Architektur mit großzügigen Glasflächen** verleiht jeder **DG-Einheit Offenheit und Charakter**. **Krönung des Projekts** ist das **Penthouse**, das mit **Dachterrasse** einen **privaten Rückzugsort über den Dächern Wiens** neu definiert. Die **Lage überzeugt** zudem durch ihre **ausgezeichnete Anbindung**, die eine **schnelle Erreichbarkeit des Flughafens Wien** mit dem **Auto** sowie mit dem **City Airport Train (CAT)** ermöglicht, und die **hervorragende Infrastruktur**.

PROJEKT

- **4 exklusive 2-Zimmer-Dachgeschosswohnungen im 1. DG (Zusammenlegungen bis 6-Zimmer noch möglich)**
- **1 luxuriöses Penthouse (4 Zimmer, gesamtes 2. DG) mit Dachgarten und optionalem Pool (optional 2 Mietstellplätze direkt gegenüber in der Sofiensäule-Garage)**
- **2 Apartments zur gewerblichen Nutzung im Gartengeschoss**
- **Attraktive Gärten, Loggien und Terrassen**
- **Ost und West Ausrichtung**
- **Repräsentatives Jahrhundertwendehaus mit elegant gegliederter Fassade**

- **Zentrale City-Lage nahe Stadtpark, Hundertwasserhaus, 1. Bezirk, Donaukanal, Prater**

In den **exklusiven DG-Eigentumswohnungen** und **gewerblichen Apartments** sorgen **hochwertige Materialien, edle Details** und **moderne Technik** für **zeitgemäßen Komfort mit Stil**. Das **Penthouse** hebt sich mit **erlesenen Highlights** wie einem **Wintergarten**, einer **großen Dachterrasse** und einem **optionalen Pool** deutlich ab – ein **Refugium, das Wohnen zur Erfahrung macht und höchste Ansprüche kompromisslos erfüllt**.

HIGHLIGHTS

- **Hochwertige Dielenböden** aus **Eiche** von **SCHEUCHER**
- **Edle großformatige 120 x 120 cm Fliesen** von **ATLAS CONCORDE** mit **Marmor-Effekt**
- **Keramiken und stylische Bronze-Armaturen** u. a. von **HANSGROHE** und **DURAVIT**
- **Wandbündige Innentüren** von **JOSKO**
- **Wohnungseingangstüren (RC3)** von **DANA**
- **Fenster, Terrassen- und Loggientüren** aus **Alu** mit **3fach-Verglasung**
- **DF-Fenster** von **VELUX (Holz-Alu)** mit **3fach-Verglasung**
- **Außenliegender, elektrischer Sonnenschutz (Raffstore bei Fenster und Türen - Markisetten bei Schrägverglasungen)**
- **Komfortable Fußbodenheizung**
- **Energieeffiziente Luftwärmepumpe**
- **Moderne Multisplit-Klimageräte**
- **Außenbereiche** mit **großformatigem Fliesenbelag** von **ATLAS CONCORDE** und **Wasseranschluss**
- **Optionales Pool** und **Außendusche (Penthouse-Dachterrasse)**
- **Loungearea** mit **getuftetem Kunstrasen** von **RESIGRAS (Penthouse-Dachterrasse)**
- **Wintergarten** mit **spektakulären 90° aufklappbaren Fensterflächen (Penthouse)**
- **Kellerabteil** zu jeder Einheit
- **Fahrradabstellraum**
- **Renommierte ausführende Baufirma (WIDERHOFER GROUP)**

LAGE

- **3 Min. zu Fuß** zur **Linie 1**
- **3 Min. zu Fuß** zum **Hundertwasserhaus**
- **4 Min. mit dem Rad** zum **Grünen Prater**
- **5 Min. mit dem Rad** zum **Stadtpark & 1. Bezirk**
- **7 Min. zu Fuß** zum **Donaukanal**
- **10 Min. zu Fuß** zur **U3/U4 (Landstraße)**
- **10 Min. zu Fuß** nach **Wien Mitte / The Mall**
- **20 Min. mit dem Auto** zum **Flughafen Wien**
- **27 Min. öffentlich (CAT)** zum **Flughafen Wien**

[360° TOUR \(KLICK ME\)](#)

INFOS ZUR DG-WOHNUNG

- **WOHNFLÄCHE:** ca. 40,6 m²
- **ZIMMER:** 2
- **TERRASSE:** ca. 4,4 m²
- **KELLERABTEIL:** ca. 2,1 m²

- **AUSRICHTUNG:** Ost
- **GESCHOSS:** 1. DG

Baustart bereits erfolgt!

Geplante Fertigstellung: Sommer 2027

Betriebskosten: ca. € 2,7 netto/m² WNF zzgl. USt. (vorläufige und unverbindliche Schätzung der HV - nach WE-Begründung ist geplant die Betriebskosten nach Nutzwerten zu verrechnen)

Rücklage: derzeit € 1,13/Nutzwert lt. HV

Kaufpreis Eigennutzer: € 499.000,00

Kaufpreis Anleger netto: € 449.100,00 zzgl. 20 % USt.

Vertragserrichtung (gebunden): 1,5 % vom Kaufpreis zzgl. 20 % USt., zzgl. Barauslagen und Beglaubigungskosten - Kanzlei Engin-Deniz Reimitz Hafner Rechtsanwälte KG - Abwicklung nach BTVG (Bauträgervertragsgesetz)

Provision: 3% des Kaufpreises zzgl. 20 % USt.

BUCHEN SIE JETZT IHRE 360°-TOUR MIT VR-BRILLE

[PROJEKTSEITE BLATTGASSE 11 \(KLICK ME\)](#)

Wir freuen uns auf Ihre schriftliche Anfrage, um Ihnen dieses exklusive Projekt näher bringen zu dürfen.

Wir weisen darauf hin, dass zwischen dem Vermittler und dem zu vermittelnden Dritten ein familiäres oder wirtschaftliches Naheverhältnis besteht.

Der Vermittler ist als Doppelmakler tätig.

Eckdaten

Wohnfläche:	ca. 40,61 m ²	Nutzungsart:	Wohnen, Anlage
Kellerfläche:	ca. 2,14 m ²	Schlüsselfertig:	Ja
Terrassenfläche:	ca. 4,42 m ²	Beziehbar:	ca. Sommer 2027
		Eigentumsform:	Wohnungseigentum in Entstehung
Etage:	1. DG	Mobiliar:	nicht möbliert
Zimmer:	2	Heizung:	Fußbodenheizung
Bäder:	1		
WCs:	1	Lagebewertung:	sehr gut
Abstellräume:	1	Lärmpegel:	Ruhelage
Keller:	1	Bauart:	Neubau
Terrassen:	1	Zustand:	Erstbezug
		Baujahr:	2027
		Ausrichtung:	Osten
		Energieausweis	
		Gültig bis:	07.02.2031
		HWB:	B 33,3 kWh/m ² a
		fGEE:	A 0,74

Ausstattung

Boden:	Dielen, Estrich, Fliesen, Parkett	Beleuchtung:	Deckenleuchten
Fahrstuhl:	Personenaufzug	WCs:	Toilette
Befeuerung:	Luftwärmepumpe	Bad:	Bad mit Fenster, Badewanne
Belüftung:	Klimaanlage	Küche:	Wohnküche / offene Küche
Balkon:	Ostbalkon / -terrasse	Extras:	U-Bahn-Nähe, Fahrradraum, Abstellraum
Fenster:	Außenliegender Sonnenschutz, Öffnbare Fenster, Doppel- / Mehrfachverglasung		

Preisinformationen

Kaufpreis:	499.000,00 €	Reparaturrücklage:	22.281,68 € per 31.12.2025
		Grundbucheintragungsgebühr:	1,1 %
		Grunderwerbsteuer:	3,5 %
		Vertragserrichtungskosten:	1,5 % vom Kaufpreis zzgl. 20 % USt., zzgl. Barauslagen und Beglaubigungskosten - Kanzlei Engin-Deniz Reimitz Hafner Rechtsanwälte KG - Abwicklung nach BTVG (Bauträgervertragsges etz)
		Provision:	17.964,00 € inkl. 20% USt.

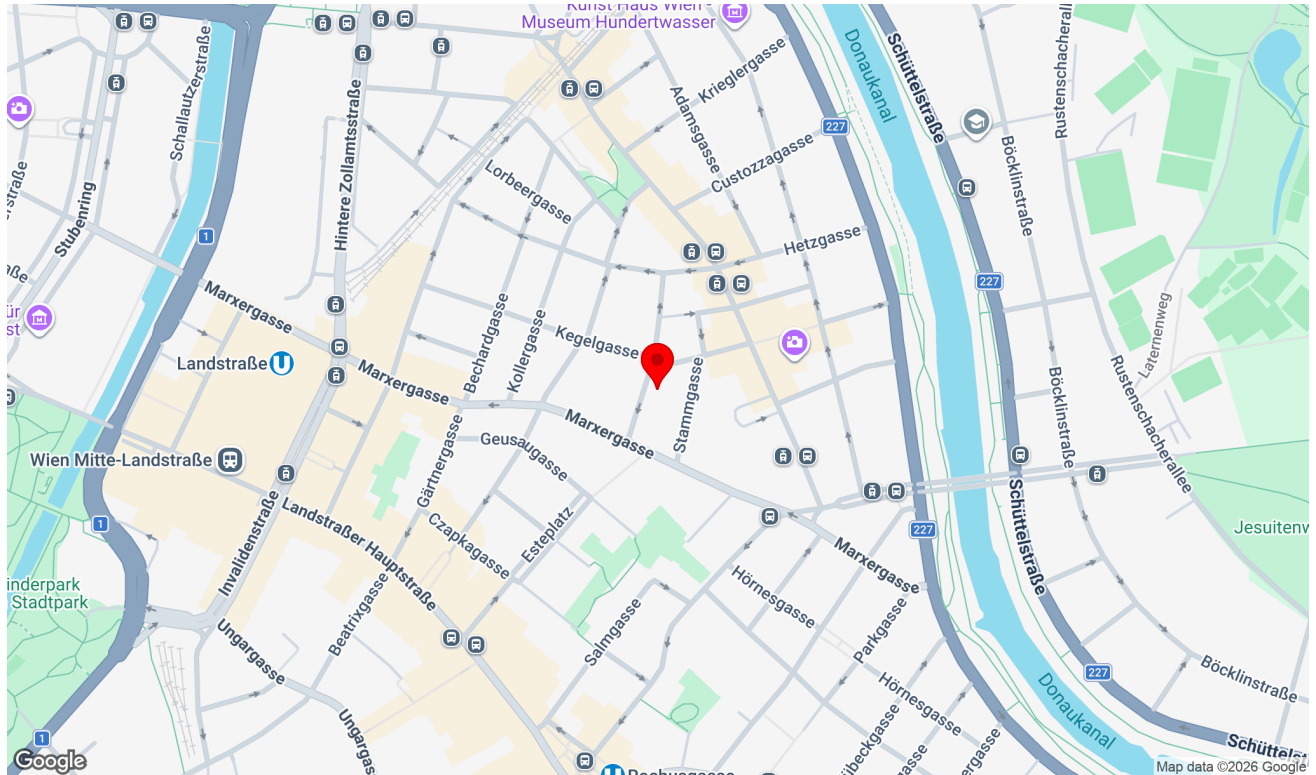
Weitere Fotos





Lage

Blattgasse 11/21, 1030 Wien



Infrastruktur/Entfernungen (POIs)

Gesundheit

Arzt	250 m
Apotheke	200 m
Klinik	800 m
Krankenhaus	500 m

Nahversorgung

Supermarkt	175 m
Bäckerei	150 m
Einkaufszentrum	450 m

Verkehr

Bus	175 m
U-Bahn	425 m
Straßenbahn	175 m
Bahnhof	425 m
Autobahnanschluss	2.000 m

Kinder & Schulen

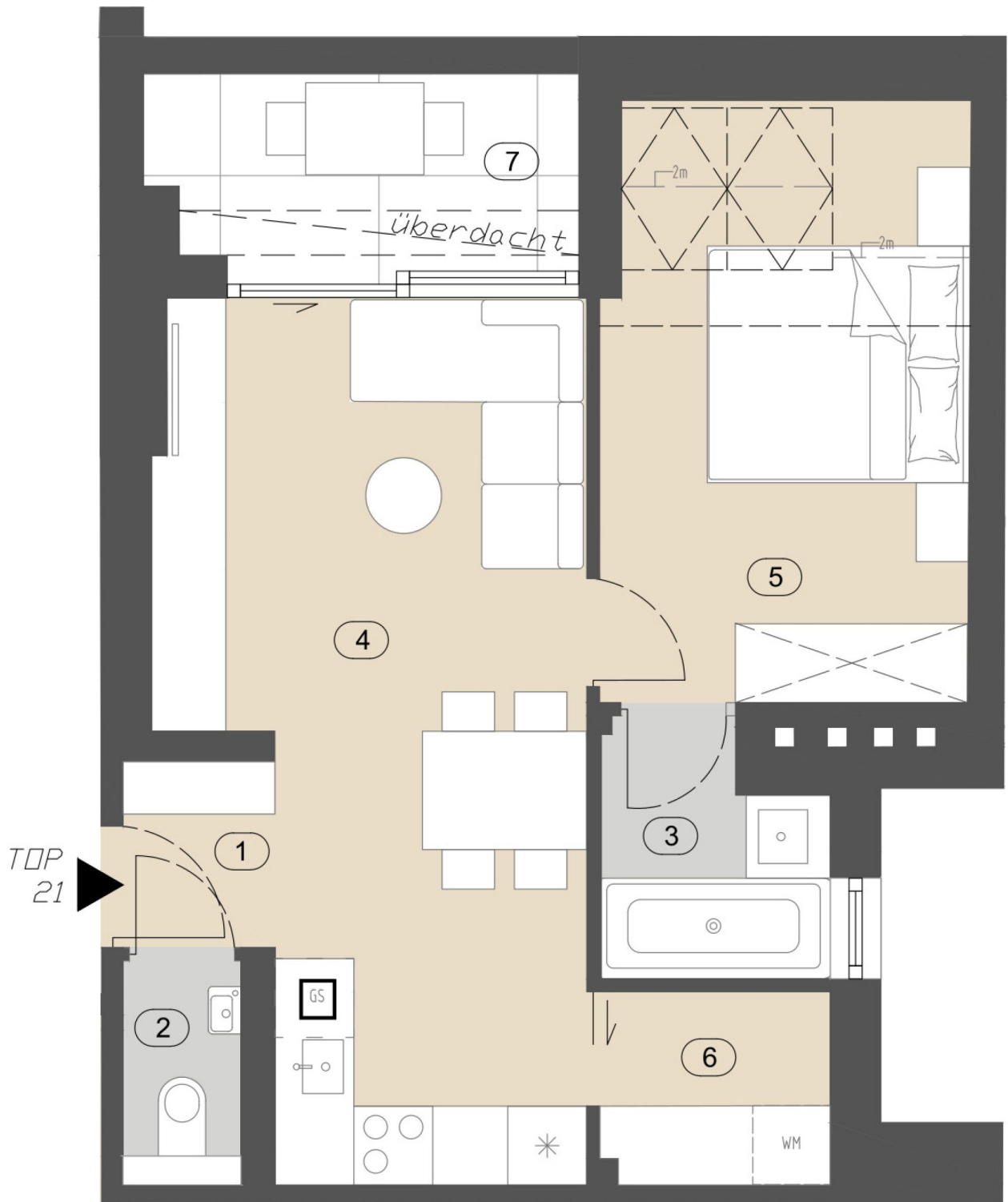
Schule	300 m
Kindergarten	125 m
Universität	550 m
Höhere Schule	825 m

Sonstige

Geldautomat	175 m
Bank	150 m
Post	175 m
Polizei	450 m

Angaben Entfernung Luftlinie / Quelle: OpenStreetMap

Pläne



FINANZIERUNG LEICHT GEMACHT

Die beste Finanzierung für Ihr neues Zuhause – individuell für Sie!

Ihre Anforderungen & Wünsche im Fokus

Mit mehr als über 20 Jahren Erfahrung und einer breiten Auswahl an Finanzierungspartnern finden wir die **besten Angebote** – maßgeschneidert auf **Ihre Wünsche**.

Warum AWFS Financial Service?

- ▶ Professionelle Beratung & effiziente Abwicklung
- ▶ Dynamisch & motiviert setzen wir Ihre Wünsche um
- ▶ Präzise & verständnisvoll
- ▶ Wir erledigen die lästigen Bankgespräche für Sie

Motiviert und dynamisch arbeiten wir lösungsorientiert mit viel Disziplin, Genauigkeit und hohem Engagement. Wir sind laufend in Weiterbildung, um Ihnen stets die bestmögliche Beratung zu bieten. Unsere Dienstleistung erstreckt sich **von der Beratung bis hin zur laufenden Betreuung** - auch nach Abschluss des Vertrages.

Lassen Sie uns gemeinsam Ihren Traum vom Eigenheim verwirklichen!

Wir freuen uns auf Ihre Kontaktaufnahme.



Ihr Mutter – Tochter Power Team

Alexandra Wallner +43 676 88 400 1886

Nina Wallner, MSc. +43 676 88 400 1917

E-Mail info@awfs.at