

2542 Kottlingbrunn | Grundstück | Objektnummer: 56557

Perfektes Eckgrundstück für bis 2 Wohneinheiten in super Lage



Ihr Ansprechpartner

Aurelian Tranc

Immobilienmakler

+43 1 / 512 88 89 - 31

+43 681 / 811 02 578

aurelian.tranc@riwog.at

www.riwog.at

Perfektes Eckgrundstück für bis 2 Wohneinheiten in super Lage



Zum Verkauf gelangt ein **ca. 735m²** großes Eckgrundstück in **Kottingbrunn**.

2 Wohneinheiten sind erlaubt was es sowohl für Familien als auch für Bauträger interessant macht.

Kein Bauzwang!

Eckdaten:

- **Fächenwidmung: BW-2WE**
- **29% bebaubar = ca. 213m² pro Ebene**
- **Bereits aufgeschlossen**
- **Länge ca. 30m**
- **Breite (an der Straße) ca. 26,5m**

Kaufpreis:

EUR 399.000,00

Provision:

3% des Kaufpreises zzgl. 20% USt.

Habe ich Ihr Interesse geweckt?

Dann zögern Sie nicht länger und vereinbaren mit mir einen unverbindlichen Besichtigungstermin.

Besuchen sie auch unsere Homepage WWW.RIWOG.AT mit zahlreichen aktuellen TOP- Objekten!

In Entsprechung des FAGG (Fern- und Auswärtsgeschäfte-Gesetz) und des VRUG (Verbraucherrechte-Richtlinie-Umsetzungsgesetz) ist es uns leider nur mehr möglich Termine nach Erhalt einer schriftlichen Anfrage mit vollständigen Kontaktangaben (Kontaktformular) zu vereinbaren, dies gilt ebenso für die Herausgabe relevanter Informationen wie z.B. der Lage. Sehr gerne sind wir auf diesem Wege bereit, uns um sämtliche Anliegen rasch und kompetent zu kümmern.

Wir weisen darauf hin, dass zwischen dem Vermittler und dem Auftraggeber ein wirtschaftliches Naheverhältnis besteht. Der Vermittler ist als Doppelmakler tätig.

Hinweis gemäß Energieausweisvorlagegesetz: Ein Energieausweis wurde vom Eigentümer bzw. Verkäufer, nach unserer Aufklärung über die generell geltende Vorlagepflicht, sowie Aufforderung zu seiner Erstellung noch nicht vorgelegt. Daher gilt zumindest eine dem Alter und der Art des Gebäudes entsprechende Gesamtenergieeffizienz als vereinbart. Wir übernehmen keinerlei Gewähr oder Haftung für die tatsächliche Energieeffizienz der angebotenen Immobilie.

Wir weisen darauf hin, dass zwischen dem Vermittler und dem zu vermittelnden Dritten ein familiäres oder wirtschaftliches Naheverhältnis besteht.

Der Vermittler ist als Doppelmakler tätig.

Eckdaten

Grundstücksfläche: ca. 735 m²
Verbaubare Fläche: ca. 213 m²

Nutzungsart: Wohnen

Ausrichtung: Südosten

Preisinformationen

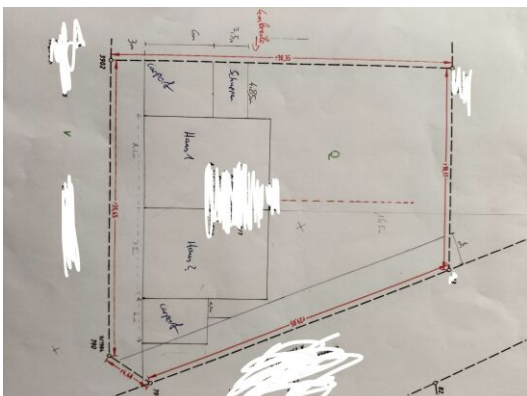
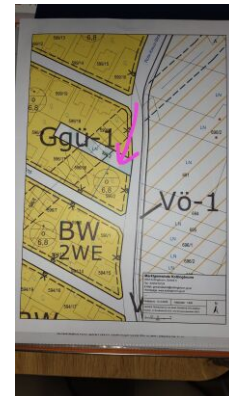
Kaufpreis: 399.000,00 €

Grundbucheintragungsgebühr: 1,1 %

Grunderwerbsteuer: 3,5 %

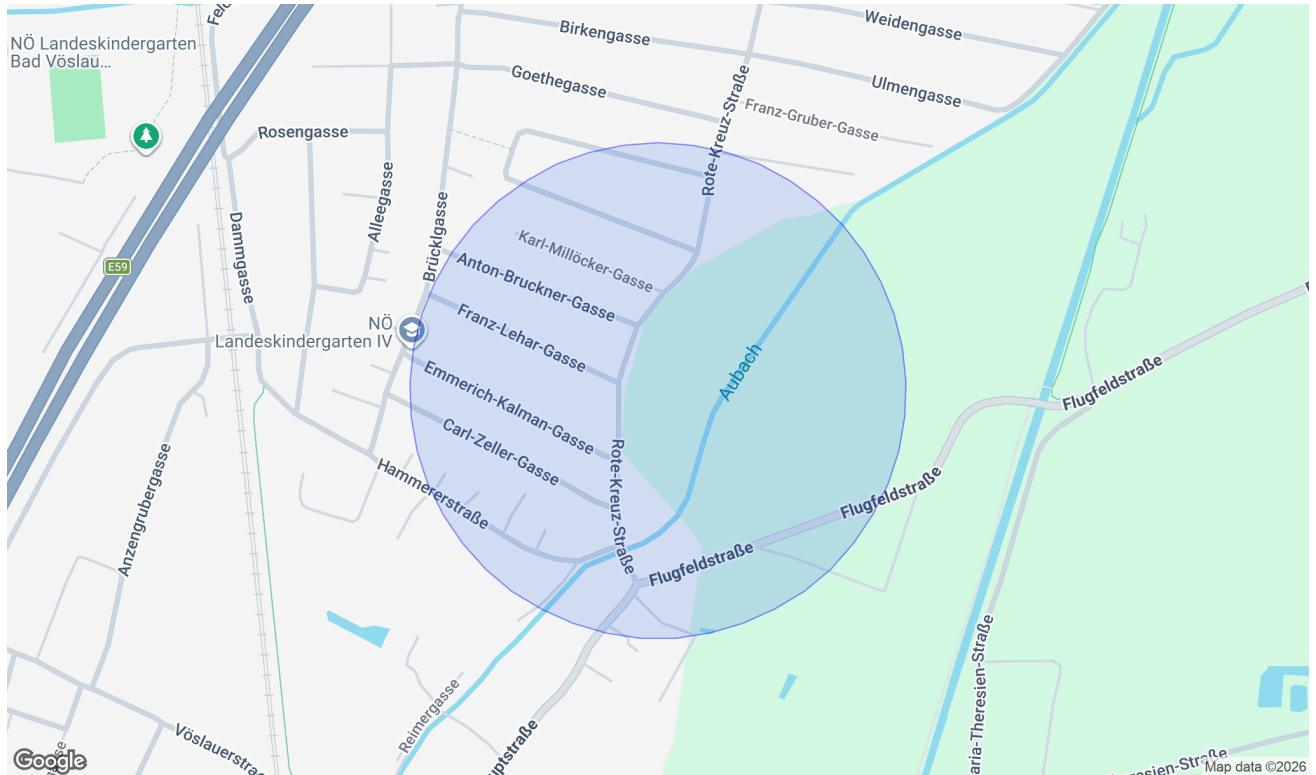
Provision: 3% des Kaufpreises zzgl. 20% USt.

Weitere Fotos



Lage

2542 Kottlingbrunn



Infrastruktur/Entfernungen (POIs)

Gesundheit

Arzt	1.000 m
Apotheke	1.000 m
Klinik	5.000 m
Krankenhaus	5.500 m

Nahversorgung

Supermarkt	1.000 m
Bäckerei	1.000 m
Einkaufszentrum	3.500 m

Verkehr

Bus	500 m
Bahnhof	1.000 m
Straßenbahn	5.000 m
Autobahnanschluss	1.000 m
Flughafen	2.500 m

Angaben Entfernung Luftlinie / Quelle: OpenStreetMap

Kinder & Schulen

Kindergarten	1.000 m
Schule	1.000 m

Sonstige

Bank	1.000 m
Geldautomat	1.000 m
Post	2.000 m
Polizei	2.000 m

FINANZIERUNG LEICHT GEMACHT

Die beste Finanzierung für Ihr neues Zuhause – individuell für Sie!

Ihre Anforderungen & Wünsche im Fokus

Mit mehr als über 20 Jahren Erfahrung und einer breiten Auswahl an Finanzierungspartnern finden wir die **besten Angebote** – maßgeschneidert auf **Ihre Wünsche**.

Warum AWFS Financial Service?

- ▶ Professionelle Beratung & effiziente Abwicklung
- ▶ Dynamisch & motiviert setzen wir Ihre Wünsche um
- ▶ Präzise & verständnisvoll
- ▶ Wir erledigen die lästigen Bankgespräche für Sie

Motiviert und dynamisch arbeiten wir lösungsorientiert mit viel Disziplin, Genauigkeit und hohem Engagement. Wir sind laufend in Weiterbildung, um Ihnen stets die bestmögliche Beratung zu bieten. Unsere Dienstleistung erstreckt sich **von der Beratung bis hin zur laufenden Betreuung** - auch nach Abschluss des Vertrages.

Lassen Sie uns gemeinsam Ihren Traum vom Eigenheim verwirklichen!

Wir freuen uns auf Ihre Kontaktaufnahme.



Ihr Mutter – Tochter Power Team

Alexandra Wallner +43 676 88 400 1886

Nina Wallner, MSc. +43 676 88 400 1917

E-Mail info@awfs.at