

1090 Wien | Wohnung | Objektnummer: 56459

Nähe Schottenring | Ruhelage U-Bahn | Stilaltbau | Servitenviertel



Ihr Ansprechpartner

B.Sc. Fabian Mayer

Immobilienmakler

+43 1 / 512 88 89

+43 677 / 61 34 13 60

fabian.mayer@riwog.at

www.riwog.at

Nähe Schottenring | Ruhelage U-Bahn | Stilaltbau | Servitenviertel



charmanter Altbau-Hit im 2. Liftstock zwischen Rossauer Lände und Liechtensteinstraße

Ideal für Pärchen und Familien !!!

Hard - Facts

3-Zimmer mit separater Küche

ca 67m² Wohnfläche

2. Liftstock (nicht barrierefrei)

Ausrichtung: Ost-West

Nähe: Servitengasse, Rossauergasse, Porzellangasse, Liechtensteinstraße, Rossauer Lände, Schottenring

Öffentliche Anbindung: U2/U4 Schottenring, Straßenbahnlinie 1 und D

Laufzeit Mietverhältnis: 5 Jahre

verfügbar: ab sofort

Kosten je Monat:

Bruttomiete mit Betriebskosten inkl. USt: 1.699 Euro

Kaution: 3 BMM (5.097 €)

Verfügbarkeit: ab sofort

Haben wir Ihr Interesse geweckt?

Dann vereinbaren Sie einen Besichtigungstermin.

Alle Angaben haben wir vom Eigentümer erhalten. Diese sind daher ohne Gewähr.

Besuchen sie auch unsere Homepage WWW.RIWOG.AT mit zahlreichen aktuellen TOP- Objekten!

In Entsprechung des FAGG (Fern- und Auswärtsgeschäfte-Gesetz) und des VRUG (Verbraucherrechte-Richtlinie-Umsetzungsgesetz) ist es uns leider nur mehr möglich Termine nach Erhalt einer schriftlichen Anfrage mit vollständigen Kontaktangaben (Kontaktformular) zu vereinbaren, dies gilt ebenso für die Herausgabe relevanter Informationen wie z.B. der Lage. Sehr gerne sind wir auf diesem Wege bereit, uns um sämtliche Anliegen rasch und kompetent zu kümmern.

Wir weisen darauf hin, dass zwischen dem Vermittler und dem Auftraggeber ein wirtschaftliches Naheverhältnis besteht.

Hinweis gemäß Energieausweisvorlagegesetz: Ein Energieausweis wurde vom Eigentümer bzw. Verkäufer, nach unserer Aufklärung über die generell geltende Vorlagepflicht, sowie Aufforderung zu seiner Erstellung noch nicht vorgelegt. Daher gilt zumindest eine dem Alter und der Art des Gebäudes entsprechende Gesamtenergieeffizienz als vereinbart. Wir übernehmen keinerlei Gewähr oder Haftung für die tatsächliche Energieeffizienz der angebotenen Immobilie.

Wir weisen darauf hin, dass zwischen dem Vermittler und dem zu vermittelnden Dritten ein familiäres oder wirtschaftliches Naheverhältnis besteht.

Der Immobilienmakler erklärt, dass er – entgegen dem in der Immobilienwirtschaft üblichen Geschäftsgebrauch des Doppelmaklers – einseitig nur für den Vermieter tätig ist.

Eckdaten

Wohnfläche:	ca. 67 m ²	Nutzungsart:	Wohnen
Gesamtfläche:	ca. 67 m ²	Schlüsselfertig:	Ja
		Beziehbar:	ab sofort
Etage:	2. Etage	Mietdauer:	5 Jahre
Zimmer:	3	Kündigungsverzicht:	1 Jahr, 3 Monate
Bäder:	1	Mobiliar:	möbliert
WCs:	1	Heizung:	Etagenheizung
		Lagebewertung:	sehr gut
		Lärmpegel:	Ruhelage
		Erschließung:	vollerschlossen
		Bauart:	Altbau
		Zustand:	gepflegt
		Ausrichtung:	Ostwesten

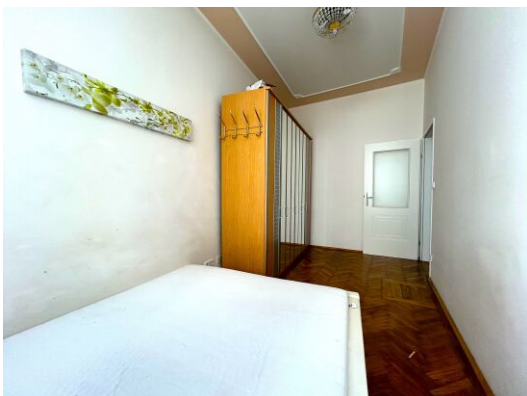
Ausstattung

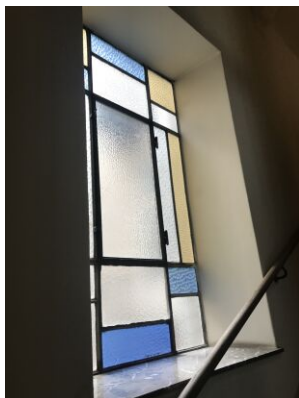
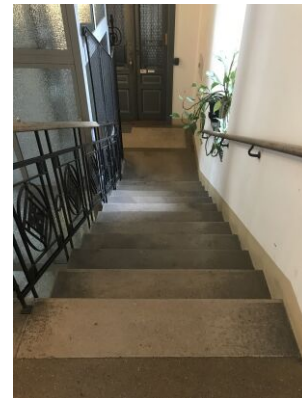
Ausbaustufe:	Schlüsselfertig mit Keller	Ausblick:	Grünblick
Boden:	Fliesen, Parkett	Bad:	Dusche, Bad mit WC
Fahrstuhl:	Personenaufzug	Küche:	Einbauküche
Befeuerung:	Gas	Extras:	U-Bahn-Nähe

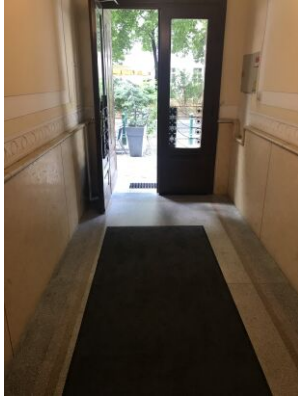
Preisinformationen

Gesamtmiete:	1.699,00 €	Kautions:	5.097,00 €
Miete pro m ² (exkl. USt.):	20,88 €	Provision:	Gemäß Erstauftraggeberprinzip bezahlt der Abgeber die Provision.
Betriebskosten pro m ² (exkl. USt.):	2,17 €		
Miete:	1.399,09 €		
Betriebskosten:	145,45 €		
Umsatzsteuer:	154,46 €		
Monatliche Gesamtbelastung:	1.699,00 €		

Weitere Fotos

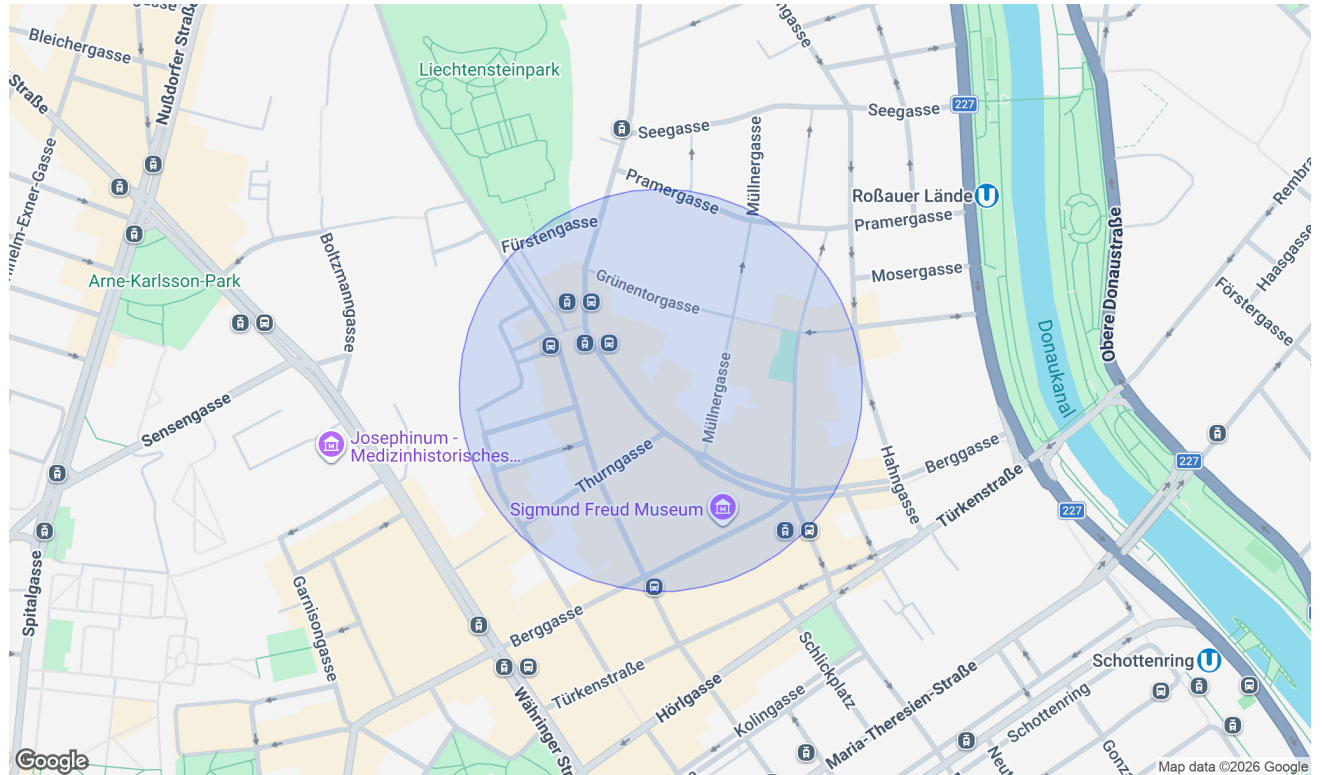






Lage

1090 Wien



Infrastruktur/Entfernungen (POIs)

Gesundheit

Arzt	500 m
Apotheke	500 m
Klinik	1.000 m
Krankenhaus	1.500 m

Nahversorgung

Supermarkt	500 m
Bäckerei	500 m
Einkaufszentrum	2.500 m

Verkehr

Bus	500 m
U-Bahn	500 m
Straßenbahn	500 m
Bahnhof	500 m
Autobahnanschluss	2.500 m

Kinder & Schulen

Schule	500 m
Kindergarten	1.000 m
Universität	500 m
Höhere Schule	1.000 m

Sonstige

Geldautomat	500 m
Bank	500 m
Post	500 m
Polizei	500 m

Angaben Entfernung Luftlinie / Quelle: OpenStreetMap

Manchmal ist der Schritt vom Mieten zum Kaufen kleiner, als man denkt.

Informieren Sie sich unverbindlich, wie Ihr Traumobjekt finanzierbar ist.

Schon einmal daran gedacht, zu kaufen anstatt zu mieten? Sie werden überrascht sein, welche Möglichkeiten Sie mit den maßgeschneiderten Finanzierungslösungen von AWFS haben.

Mieten war gestern - heute investieren und profitieren:

- **Wert schaffen** - ins eigene Eigenheim investieren
- **Sicherheit gewinnen** - Schutz vor Mieterhöhungen
- **Freiheit leben** - Zuhause frei gestalten
- **Wertsteigerungspotenzial nutzen** - nachhaltige Kapitalanlage
- **Für später vorsorgen** - langfristig Lebensqualität erhalten

Motiviert und dynamisch arbeiten wir lösungsorientiert mit viel Disziplin, Genauigkeit und hohem Engagement. Wir sind laufend in Weiterbildung, um Ihnen stets die bestmögliche Beratung zu bieten. Unsere Dienstleistung erstreckt sich **von der Beratung bis hin zur laufenden Betreuung** - auch nach Abschluss des Vertrages.

Lassen Sie uns gemeinsam Ihren Traum vom Eigenheim verwirklichen!

Wir freuen uns auf Ihre Kontaktaufnahme.



Ihr Mutter-Tochter-Power-Team

Alexandra Wallner +43 676 88 400 1886

Nina Wallner, MSc. +43 676 88 400 1917

E-Mail info@awfs.at