

5020 Salzburg | Grundstück | Objektnummer: 56277

LEOPOLDSKRON – Baugrundstück mit Altbestand



Ihr Ansprechpartner

Joseph Gasteiger-Rabenstein

+43 650 / 77 77 991

joseph.gasteiger-rabenstein@riwog.at

www.riwog.at

LEOPOLDSKRON – Baugrundstück mit Altbestand



Lage

Leopoldskron

Tolle Lage in Leopoldskron nahe dem Leopoldskronerweiher.

Auf der Liegenschaft befindet sich ein kleineres Bestandsgebäude. Im Falle einer Neuerrichtung muss dieses abgebrochen werden.

Grundstücksgröße: 616 m²

Im Falle eines Neubaus erzielbar (Gesamtfläche lt. Planung inkl. Wohnkeller): ca. 286 m²

Garage: Ein separates Garagengebäude mit 2 Stellplätzen ist vorhanden.

Eine Einreichplanung für ein neues Haus ist vorhanden und wird gerne übersendet.

Hinweis gemäß Energieausweisvorlagegesetz: Ein Energieausweis wurde vom Eigentümer bzw. Verkäufer, nach unserer Aufklärung über die generell geltende Vorlagepflicht, sowie Aufforderung zu seiner Erstellung noch nicht vorgelegt. Daher gilt zumindest eine dem Alter und der Art des Gebäudes entsprechende Gesamtenergieeffizienz als vereinbart. Wir übernehmen keinerlei Gewähr oder Haftung für die tatsächliche Energieeffizienz der angebotenen Immobilie.

Wir weisen darauf hin, dass zwischen dem Vermittler und dem zu vermittelnden Dritten ein familiäres oder wirtschaftliches Naheverhältnis besteht.

Der Vermittler ist als Doppelmakler tätig.

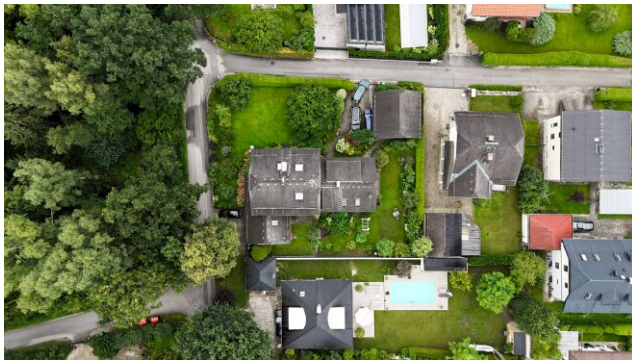
Eckdaten

Grundstücksfläche:	ca. 616 m ²	Nutzungsart:	Wohnen
		Lagebewertung:	sehr gut
		Lärmpegel:	Ruhelage
		Erschließung:	vollerschlossen

Preisinformationen

Kaufpreis:	1.290.000,00 €	Grundbucheintragungsgebühr:	1,1 %
		Grunderwerbsteuer:	3,5 %
		Provision:	3% des Kaufpreises zzgl. 20% USt.

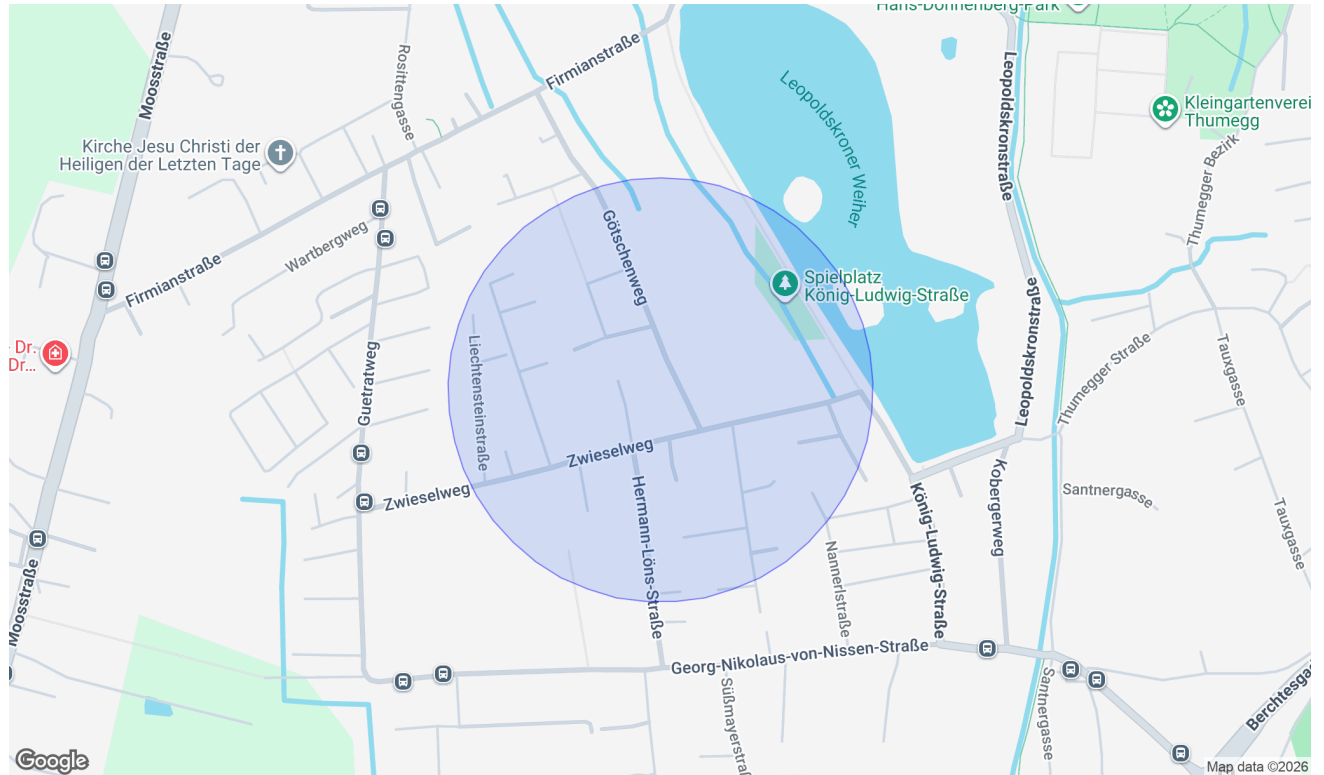
Weitere Fotos





Lage

5020 Salzburg



Infrastruktur/Entfernungen (POIs)

Gesundheit

Arzt	1.000 m
Apotheke	1.500 m
Klinik	1.500 m
Krankenhaus	2.000 m

Nahversorgung

Supermarkt	500 m
Bäckerei	500 m
Einkaufszentrum	2.500 m

Verkehr

Bus	500 m
Bahnhof	1.500 m
Autobahnanschluss	4.000 m
Flughafen	3.000 m

Kinder & Schulen

Schule	1.500 m
Kindergarten	1.000 m
Universität	2.000 m
Höhere Schule	2.500 m

Sonstige

Bank	1.000 m
Geldautomat	1.000 m
Post	1.500 m
Polizei	2.500 m

Angaben Entfernung Luftlinie / Quelle: OpenStreetMap

FINANZIERUNG LEICHT GEMACHT

Die beste Finanzierung für Ihr neues Zuhause – individuell für Sie!

Ihre Anforderungen & Wünsche im Fokus

Mit mehr als über 20 Jahren Erfahrung und einer breiten Auswahl an Finanzierungspartnern finden wir die **besten Angebote** – maßgeschneidert auf **Ihre Wünsche**.

Warum AWFS Financial Service?

- ▶ Professionelle Beratung & effiziente Abwicklung
- ▶ Dynamisch & motiviert setzen wir Ihre Wünsche um
- ▶ Präzise & verständnisvoll
- ▶ Wir erledigen die lästigen Bankgespräche für Sie

Motiviert und dynamisch arbeiten wir lösungsorientiert mit viel Disziplin, Genauigkeit und hohem Engagement. Wir sind laufend in Weiterbildung, um Ihnen stets die bestmögliche Beratung zu bieten. Unsere Dienstleistung erstreckt sich **von der Beratung bis hin zur laufenden Betreuung** - auch nach Abschluss des Vertrages.

Lassen Sie uns gemeinsam Ihren Traum vom Eigenheim verwirklichen!

Wir freuen uns auf Ihre Kontaktaufnahme.



Ihr Mutter – Tochter Power Team

Alexandra Wallner +43 676 88 400 1886

Nina Wallner, MSc. +43 676 88 400 1917

E-Mail info@awfs.at