

1150 Wien, Rudolfsheim-Fünfhaus | Industrie / Gewerbe | Objektnummer: 56225

# Trockenes 10m<sup>2</sup> Lager | Lastenaufzug & Ladezone



Ihr Ansprechpartner

**Martin Dreisiebner**

Immobilienmakler

+43 699 / 11 69 64 17

[martin.dreisiebner@riwog.at](mailto:martin.dreisiebner@riwog.at)  
[www.riwog.at](http://www.riwog.at)

## Trockenes 10m<sup>2</sup> Lager | Lastenaufzug & Ladezone



Bitte beachten Sie, dass wir aufgrund der Nachweispflicht nur schriftliche Anfragen (Kontaktformular) mit vollständigen Kontaktangaben (Vor-, Zuname, Telefonnummer und E-Mailadresse) bearbeiten können.

### **Ein Mieter muss vorsteuerabzugsberechtigt sein**

### **Vermietung erfolgt ausschließlich zu Lagerzwecken**

Das Lager befindet sich im 3. Obergeschoss in einem gewerblich genutzten Gebäude und ist mit einem Personen- sowie einem Lastenaufzug aufgeschlossen. Da Haus verfügt über eine eigene Ladezone und über eine überdachte Rampe.

Raumhöhe ca. 2,49m

Türbreite ca. 80cm

Gemeinschaftliche Toiletten sind vorhanden.

Hauptmietvertrag auf 5 Jahre

Hauptmietzins €103,67

Betriebskosten €16,00

Liftkosten €4,50

Stromkonto €2,54

**Nettomiete inkl. BK, Lift, Heizung und Strom €126,71**

20% Ust. €25,34

**Bruttomiete inkl. Strom €152,05**

Kautions 4 Bruttomonatsmieten

Provision 3 Bruttomonatsmieten + 20% MwSt.

Hinweis gemäß Energieausweisvorlagegesetz: Ein Energieausweis wurde vom Eigentümer bzw. Verkäufer, nach unserer Aufklärung über die generell geltende Vorlagepflicht, sowie Aufforderung zu seiner Erstellung noch nicht vorgelegt. Daher gilt zumindest eine dem Alter und der Art des Gebäudes entsprechende Gesamtenergieeffizienz als vereinbart. Wir übernehmen keinerlei Gewähr oder Haftung für die tatsächliche Energieeffizienz der angebotenen Immobilie.

Wir weisen darauf hin, dass zwischen dem Vermittler und dem zu vermittelnden Dritten ein familiäres oder wirtschaftliches Naheverhältnis besteht.

Der Vermittler ist als Doppelmakler tätig.

## Eckdaten

Nutzfläche:	ca. 10 m <sup>2</sup>	Nutzungsart:	Gewerbe
Etage:	3. Etage	Beziehbar:	sofort
		Mietdauer:	5 Jahre

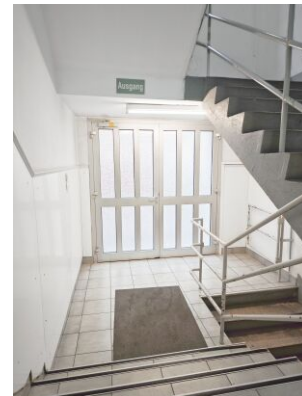
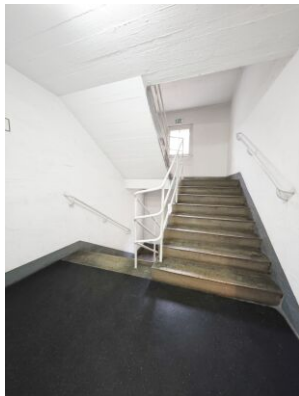
## Ausstattung

Boden:	Laminat	WCs:	Getrennte Toiletten
Fahrstuhl:	Lastenaufzug, Personenaufzug	Extras:	Rampe
Beleuchtung:	Deckenleuchten		

## Preisinformationen

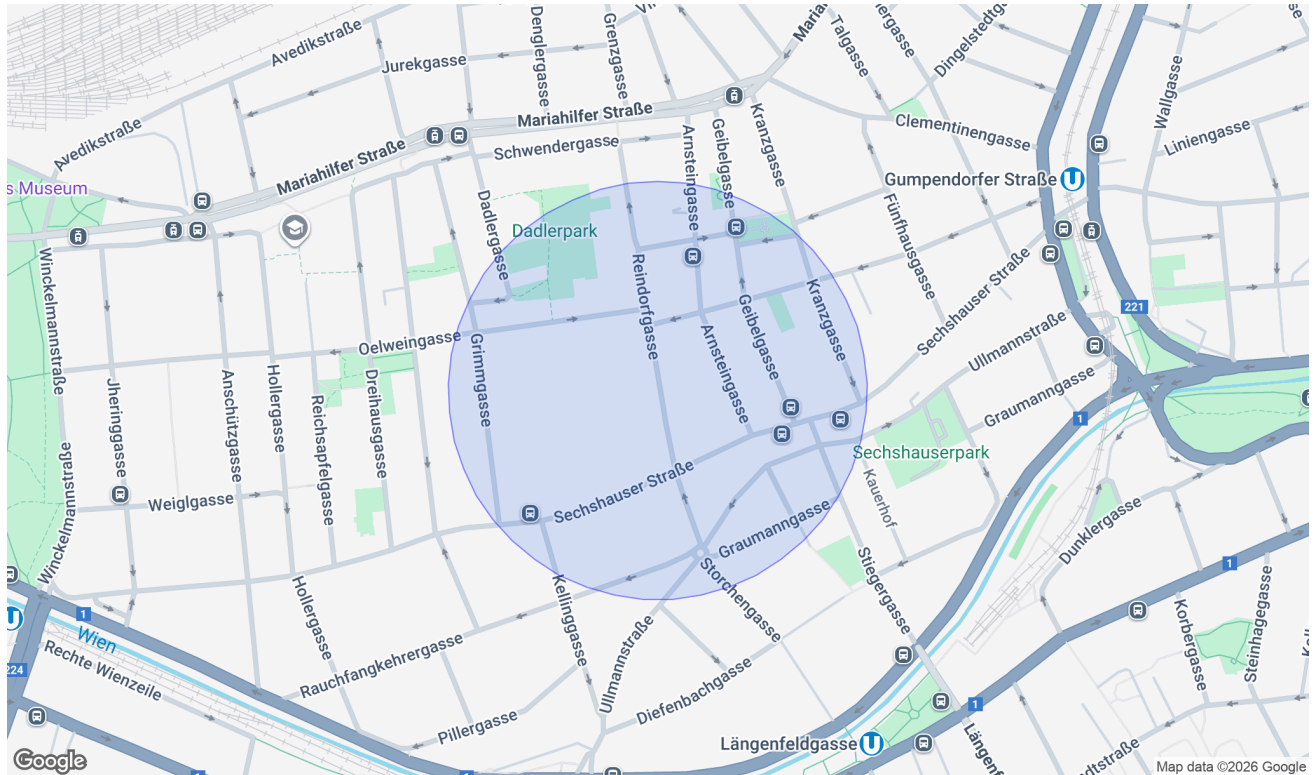
Gesamtmiete:	149,00 €	Kautions:	4 Bruttomonatsmieten
Miete:	103,67 €	Vergebührung:	89,40 €
Betriebskosten:	16,00 €		
Liftkosten:	4,50 €		
Umsatzsteuer:	24,83 €		
Monatliche Gesamtbelastung:	149,00 €		

## Weitere Fotos



## Lage

1150 Wien, Rudolfsheim-Fünfhaus



## Infrastruktur/Entfernungen (POIs)

### Gesundheit

Arzt	500 m
Apotheke	500 m
Klinik	500 m
Krankenhaus	1.500 m

### Nahversorgung

Supermarkt	500 m
Bäckerei	500 m
Einkaufszentrum	1.000 m

### Verkehr

Bus	500 m
U-Bahn	500 m
Straßenbahn	1.000 m
Bahnhof	500 m
Autobahnanschluss	3.500 m

### Kinder & Schulen

Schule	500 m
Kindergarten	500 m
Universität	500 m
Höhere Schule	1.500 m

### Sonstige

Geldautomat	1.000 m
Bank	1.000 m
Post	1.000 m
Polizei	500 m

Angaben Entfernung Luftlinie / Quelle: OpenStreetMap

# Manchmal ist der Schritt vom Mieten zum Kaufen kleiner, als man denkt.

Informieren Sie sich unverbindlich, wie Ihr Traumobjekt finanzierbar ist.

Schon einmal daran gedacht, zu kaufen anstatt zu mieten? Sie werden überrascht sein, welche Möglichkeiten Sie mit den maßgeschneiderten Finanzierungslösungen von AWFS haben.

## Mieten war gestern - heute investieren und profitieren:

- **Wert schaffen** - ins eigene Eigenheim investieren
- **Sicherheit gewinnen** - Schutz vor Mieterhöhungen
- **Freiheit leben** - Zuhause frei gestalten
- **Wertsteigerungspotenzial nutzen** - nachhaltige Kapitalanlage
- **Für später vorsorgen** - langfristig Lebensqualität erhalten

Motiviert und dynamisch arbeiten wir lösungsorientiert mit viel Disziplin, Genauigkeit und hohem Engagement. Wir sind laufend in Weiterbildung, um Ihnen stets die bestmögliche Beratung zu bieten. Unsere Dienstleistung erstreckt sich **von der Beratung bis hin zur laufenden Betreuung** - auch nach Abschluss des Vertrages.

**Lassen Sie uns gemeinsam Ihren Traum vom Eigenheim verwirklichen!**

Wir freuen uns auf Ihre Kontaktaufnahme.



## Ihr Mutter-Tochter-Power-Team

**Alexandra Wallner** +43 676 88 400 1886

**Nina Wallner, MSc.** +43 676 88 400 1917

**E-Mail** [info@awfs.at](mailto:info@awfs.at)