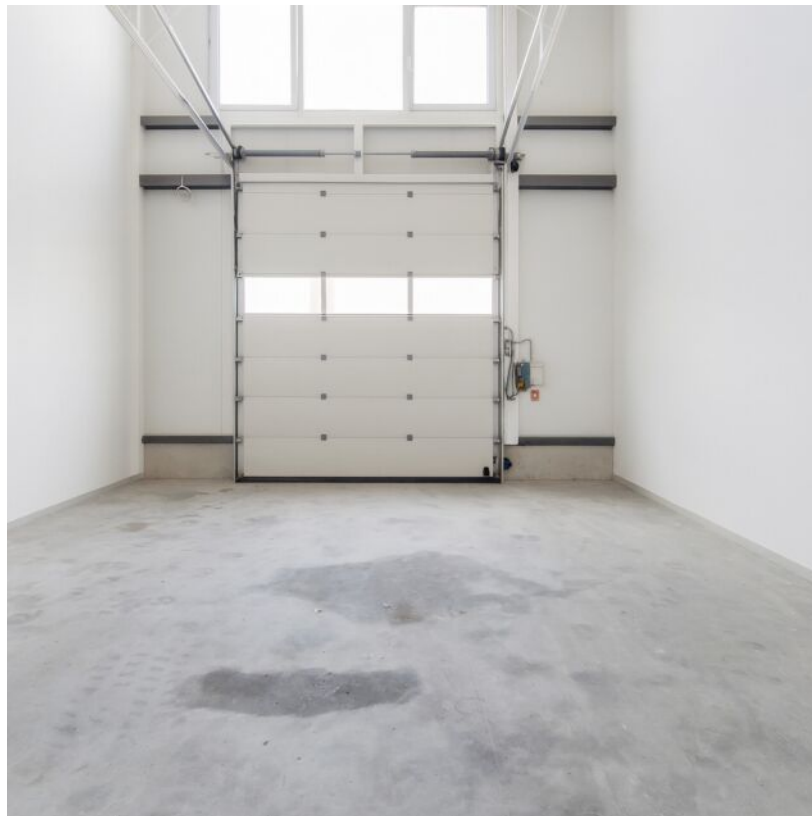


3425 Langenlebarn-Unteraigen | Industrie / Gewerbe | Objektnummer: 56154

## 124m<sup>2</sup> Betriebsobjekt mit Halle und Büro | ebenerdige Einfahrt möglich | Luftwärmepumpe | Dusche und WC



Ihr Ansprechpartner

**Martin Dreisiebner**

Immobilienmakler

+43 699 / 11 69 64 17

[martin.dreisiebner@riwog.at](mailto:martin.dreisiebner@riwog.at)

[www.riwog.at](http://www.riwog.at)

124m<sup>2</sup> Betriebsobjekt mit Halle und Büro | ebenerdige Einfahrt möglich | Luftwärmepumpe | Dusche und WC



**Bitte beachten Sie, dass wir aufgrund der Nachweispflicht nur schriftliche Anfragen (Kontaktformular) mit vollständigen Kontaktangaben (Vor-, Zuname, Telefonnummer und E-Mailadresse) bearbeiten können.**

Vermietet wird ein Betriebsobjekt mit Halle und Büro.

Die Halle ist ebenerdig und mit einem Sektionaltor ausgestattet. Das Büro verfügt über einen eigenen Zugang und einem Bad samt Toilette & Dusche.

ca. 124,48m<sup>2</sup> Nutzfläche, davon ca. 64m<sup>2</sup> Halle und 60m<sup>2</sup> Büro

Hauptmietzins € 1.200,00

Betriebskosten € 100,00

**Nettomiete inkl. Betriebskosten € 1.300,00**

Bruttomiete € 1.560,00

Kautions ab 3 Bruttomonatsmieten

Provision 3 Bruttomonatsmieten + 20% MwSt.

Wir weisen darauf hin, dass zwischen dem Vermittler und dem zu vermittelnden Dritten ein familiäres oder wirtschaftliches Naheverhältnis besteht.

Der Vermittler ist als Doppelmakler tätig.

## Eckdaten

Nutzfläche:	ca. 124,48 m <sup>2</sup>	Nutzungsart:	Gewerbe
Bürofläche:	ca. 58,45 m <sup>2</sup>	Beziehbar:	nach Vereinbarung
Lagerfläche:	ca. 63,61 m <sup>2</sup>	Mietdauer:	5 Jahre
Etage:	EG	Bauart:	Neubau
Zimmer:	2	Zustand:	neuwertig
Bäder:	1	Baujahr:	2023
WCs:	1	Energieausweis	
Stellplätze:	1	Gültig bis:	07.03.2031
		HWB:	<b>B</b> 43,1 kWh/m <sup>2</sup> a
		fGEE:	<b>A+</b> 0,61

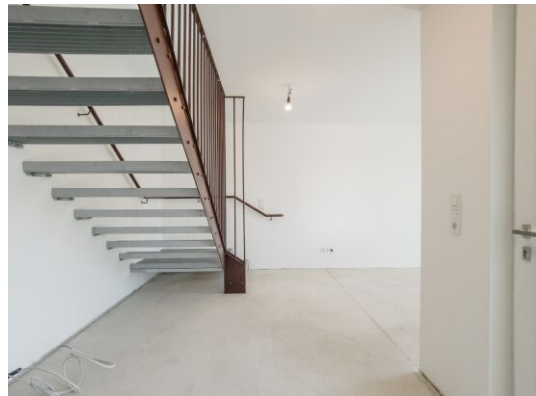
## Ausstattung

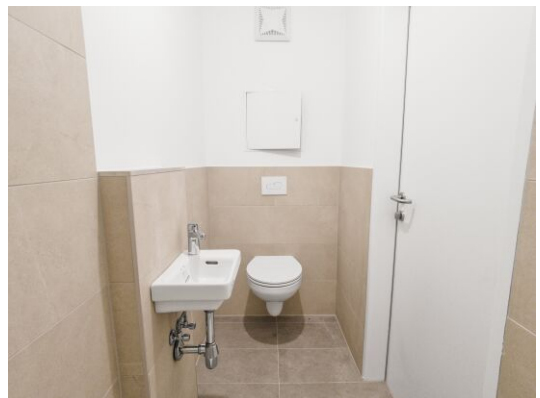
Boden:	Estrich, Fliesen	Beleuchtung:	Deckenleuchten
Befeurung:	Luftwärmepumpe	WCs:	Toilette
Räume:	Räume veränderbar	Bad:	Dusche
Fenster:	Öffenbare Fenster	Stellplatzart:	Parkplatz

## Preisinformationen

Gesamtmiete:	1.560,00 €	Kautions:	3 Bruttomonatsmieten
Miete:	1.200,00 €	Vergebührung:	936,00 €
Betriebskosten:	100,00 €	Provision:	3 Bruttomonatsmieten zzgl. 20% USt.
Umsatzsteuer:	260,00 €		
Monatliche Gesamtbelastung:	1.560,00 €		

## Weitere Fotos

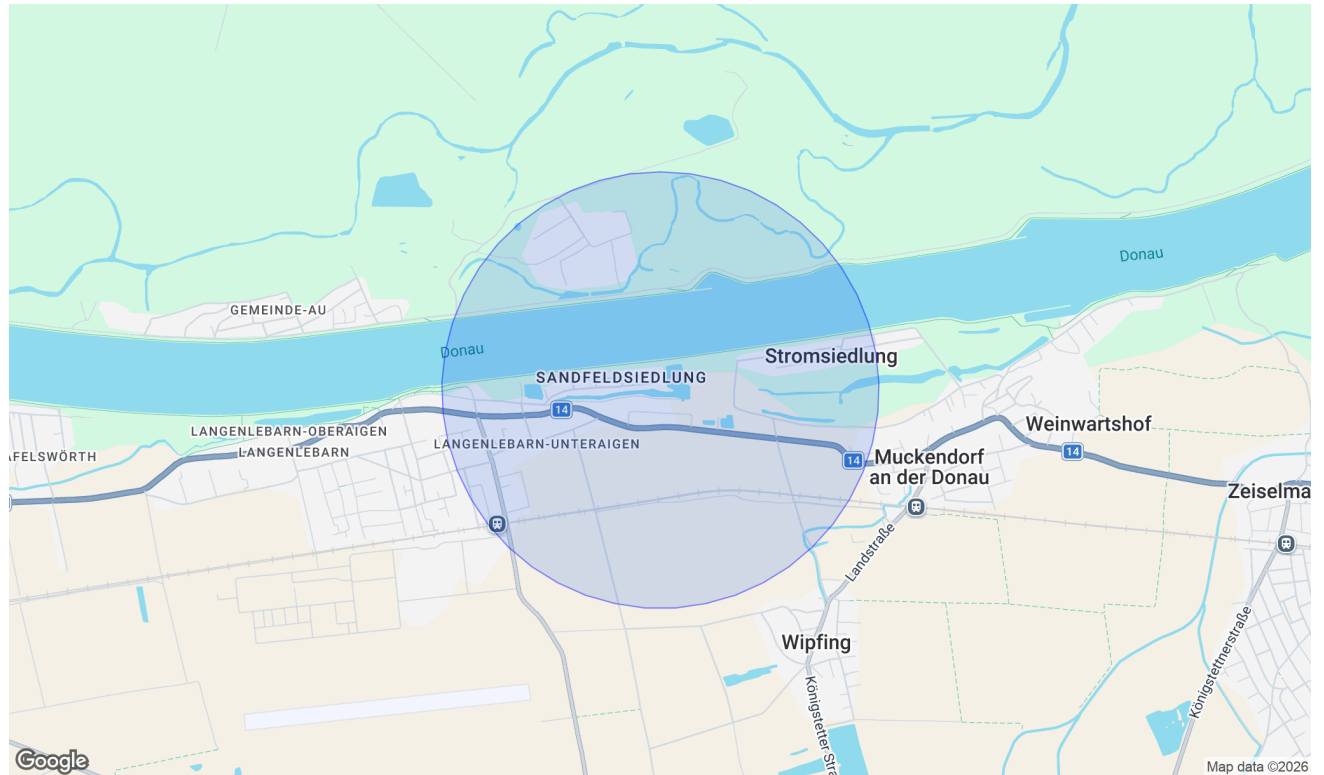






# Lage

3425 Langenlebarn-Unteraigen



## Infrastruktur/Entfernungen (POIs)

### Gesundheit

Arzt	1.000 m
Apotheke	5.000 m
Krankenhaus	5.500 m

### Nahversorgung

Supermarkt	1.000 m
Bäckerei	1.500 m
Einkaufszentrum	6.500 m

### Verkehr

Bus	500 m
Autobahnanschluss	4.500 m
Bahnhof	1.000 m
Flughafen	1.500 m

### Kinder & Schulen

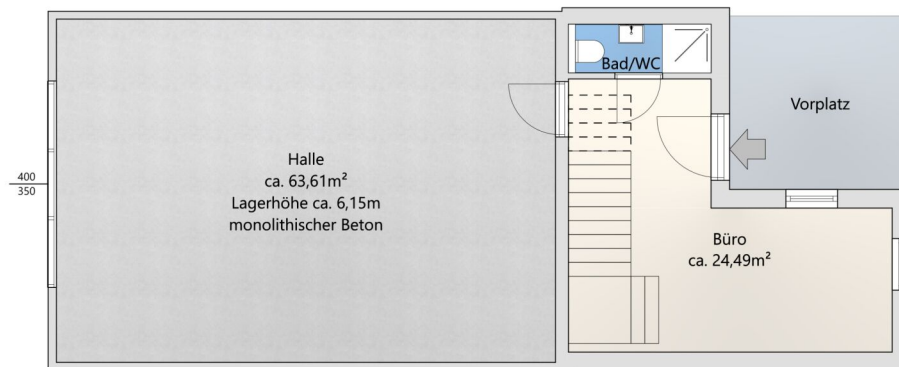
Schule	1.500 m
Kindergarten	1.500 m
Universität	5.000 m
Höhere Schule	6.000 m

### Sonstige

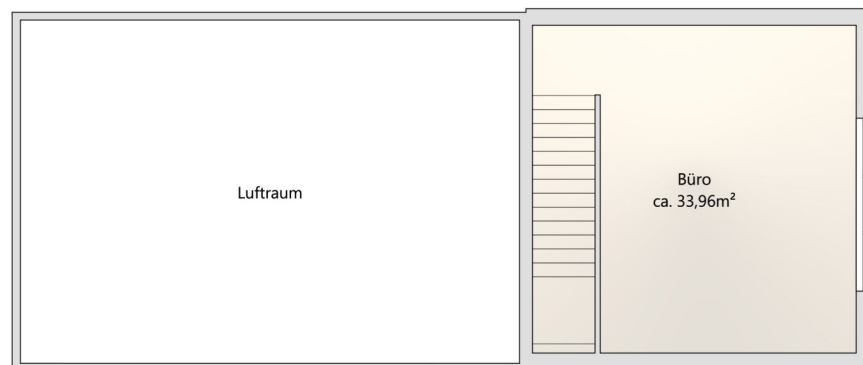
Geldautomat	6.000 m
Bank	6.000 m
Post	1.000 m
Polizei	4.000 m

Angaben Entfernung Luftlinie / Quelle: OpenStreetMap

## Pläne



**Erdgeschoss**



**Obergeschoss**

# Manchmal ist der Schritt vom Mieten zum Kaufen kleiner, als man denkt.

Informieren Sie sich unverbindlich, wie Ihr Traumobjekt finanzierbar ist.

Schon einmal daran gedacht, zu kaufen anstatt zu mieten? Sie werden überrascht sein, welche Möglichkeiten Sie mit den maßgeschneiderten Finanzierungslösungen von AWFS haben.

## Mieten war gestern - heute investieren und profitieren:

- **Wert schaffen** - ins eigene Eigenheim investieren
- **Sicherheit gewinnen** - Schutz vor Mieterhöhungen
- **Freiheit leben** - Zuhause frei gestalten
- **Wertsteigerungspotenzial nutzen** - nachhaltige Kapitalanlage
- **Für später vorsorgen** - langfristig Lebensqualität erhalten

Motiviert und dynamisch arbeiten wir lösungsorientiert mit viel Disziplin, Genauigkeit und hohem Engagement. Wir sind laufend in Weiterbildung, um Ihnen stets die bestmögliche Beratung zu bieten. Unsere Dienstleistung erstreckt sich **von der Beratung bis hin zur laufenden Betreuung** - auch nach Abschluss des Vertrages.

**Lassen Sie uns gemeinsam Ihren Traum vom Eigenheim verwirklichen!**

Wir freuen uns auf Ihre Kontaktaufnahme.



## Ihr Mutter-Tochter-Power-Team

**Alexandra Wallner** +43 676 88 400 1886

**Nina Wallner, MSc.** +43 676 88 400 1917

**E-Mail** info@awfs.at