

Nikolaus Heid-Straße 51/2/6, 2000 Stockerau | Haus | Objektnummer: 55989

Fertiggestellt & bezugsbereit | 5-Zimmer Neubau-Reihenhaus mit ca. 50m² Eigengarten | Hofruhelage | Luftwärmepumpe



Ihr Ansprechpartner
Martin Dreisiebner
Immobilienmakler

+43 699 / 11 69 64 17

martin.dreisiebner@riwog.at
www.riwog.at

Fertiggestellt & bezugsbereit | 5-Zimmer Neubau-Reihenhaus mit ca. 50m² Eigengarten | Hofruhelage | Luftwärmepumpe



Eingebettet in eine grüne Umgebung mit Einfamilienhäusern und großen Gärten, wird in dieser **ruhigen Lage** soeben ein ansprechendes Wohnprojekt auf drei Etagen mit **fünf Wohnungen** und **drei im Hof liegenden Reihenhäusern** realisiert. Die Lage zeichnet sich nicht nur durch die **hohe Lebensqualität** inkl. zahlreicher Freizeitmöglichkeiten, sondern auch durch die **gute Erreichbarkeit** aus! Ein weitläufiger Innenhof und die kleine Eigentümerstruktur schaffen ein familiäres Ambiente.

Kombinierte Vorteile: Freundlichkeit und Lebensqualität vom Land sowie eine gute Nahversorgung mit fußläufig erreichbaren Einkaufsmöglichkeiten, Öffis, Schulen & Kindergärten! Die direkte Anbindung an die A22 - Donauuferautobahn - mit welcher man in kurzer Zeit auch ins Wiener Zentrum gelangt, macht dieses Projekt auch für Pendler attraktiv.

Das Projekt

- **schlüsselfertige** Übergabe
- **5 Wohnungen** zwischen 68 und 78m² mit 3 oder 4 Zimmern
- **3 Reihenhäuser** zwischen 111 und 117m² mit 4 oder 5 Zimmern
- 12 Stellplätze im Innenhof

Highlights

- **Fertiggestellt & ab sofort bezugsbereit**
- Jede Einheit mit **Balkon und/oder Terrasse mit Garten**
- **Energiesparhaus** - niedriger HWB-Wert von 36,87 bzw. 37,25 kWh/m²a
- Effizientes Heizen durch **Luftwärmepumpe** mit **Fußbodenheizung** und **dreifach verglasten Fenstern**
- Alle Einheiten mit **Ost-West-Ausrichtung**; Morgen- & Abendsonne sowie erleichtertes Lüften
- geflieste **Walk-In Dusche** oder **Wanne** mit Echtglasspritzschutz & Unterputzarmaturen
- elektrische **Raffstores**
- **Wasserenthärtungsanlage**
- **behindertengerechter Aufzug** für die Wohnungen
- teils Vorbereitung für Klimaanlage
- **Parkettböden** Eiche
- Kinderwagenabstellraum und Einlagerungsmöglichkeiten

Top 6 Reihenhaus - 5-Zimmer Neubaureihenhaus mit ca. 50m² Eigengarten | Hofruhelage | Luftwärmepumpe

INFORMATIONEN ZUM REIHENHAUS

- WOHNFLÄCHE: ca. 112,65 m²
- AUSRICHTUNG: Ost-West
- ZIMMER: 4 + 1 Schrankraum*
- BADEZIMMER: 2
- WC: 3
- TERRASSEN: 29,15 m²
- BALKON: 4,41 m²
- GARTEN: 50,02 m²

*der Schrankraum ist ein vollwertiger Raum inkl. Fenster, welcher auch als Arbeitsplatz oder Schlafmöglichkeit genutzt werden kann, jedoch aufgrund der Größe von unter 10m² laut NÖ-Bauordnung nicht als Wohnraum/Zimmer tituiert werden darf.

Betriebskosten €239,14
Rücklage €20,23

Kaufpreis €519.000,-

Kaufpreis verpflichtender Stellplatz €10.000,-

Provision: 3% des Kaufpreises zzgl. 20% MwSt.

Vertragserrichtung: 1,2% des Kaufpreises + 20%USt + Barauslagen. Details siehe Nebenkostenübersicht

Wir freuen uns auf Ihre schriftliche Anfrage, um Ihnen dieses exklusive Projekt näher bringen zu dürfen.

Wir weisen darauf hin, dass zwischen dem Vermittler und dem zu vermittelnden Dritten ein familiäres oder wirtschaftliches Naheverhältnis besteht.

Der Vermittler ist als Doppelmakler tätig.

Eckdaten

Wohnfläche:	ca. 112,65 m ²	Nutzungsart:	Wohnen
Gartenfläche:	ca. 50,02 m ²	Schlüsselfertig:	Ja
Terrassenfläche:	ca. 29,15 m ²	Beziehbar:	sofort
Balkonfläche:	ca. 4,41 m ²	Eigentumsform:	Wohnungseigentum
		Heizung:	Fußbodenheizung
Zimmer:	5		
Bäder:	2	Lagebewertung:	sehr gut
WCs:	3	Lärmpegel:	geringe Beeinträchtigung
Abstellräume:	1	Erschließung:	vollerschlossen
Gärten:	1	Bauart:	Neubau
Terrassen:	2	Zustand:	Erstbezug
Balkone:	1	Baujahr:	2025
Stellplätze:	1	Ausrichtung:	Ostwesten
		Energieausweis	
		Gültig bis:	19.03.2030
		HWB:	B 36,87 kWh/m ² a
		fGEE:	A 0,74

Ausstattung

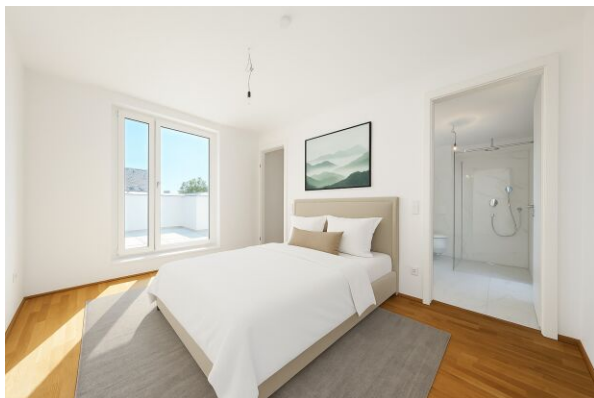
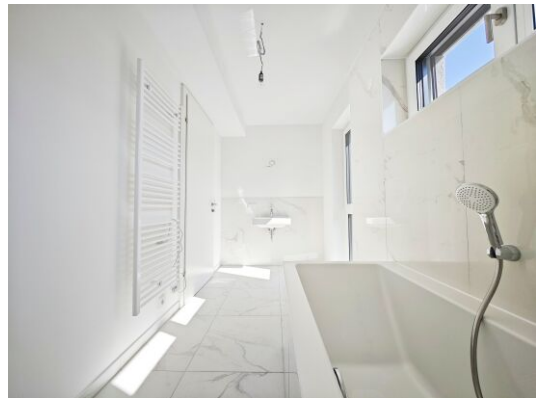
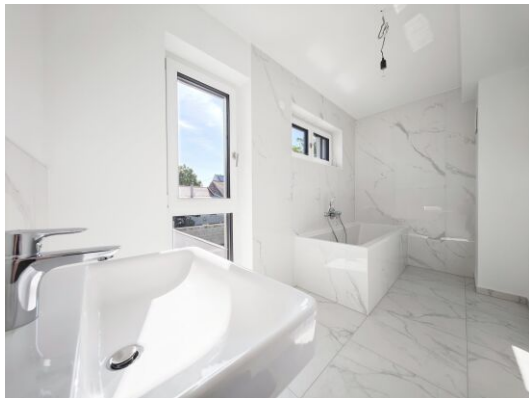
Bauweise:	Massiv	Elektrik:	Glasfaseranbindung
Dachform:	Flachdach	Fernsehen:	Kabel / Satelliten-TV
Boden:	Fliesen, Parkett	WCs:	Toilette, Getrennte Toiletten, Gäste-WC
Befeuerung:	Luftwärmepumpe	Bad:	Bad mit Fenster, Badewanne, Dusche, Bad mit WC
Ausblick:	Grünblick	Stellplatzart:	Parkplatz
Balkon:	Ostbalkon / -terrasse, Westbalkon / -terrasse	Extras:	Abstellraum, Gartennutzung
Fenster:	Außenliegender Sonnenschutz, Öffnbare Fenster, Doppel- / Mehrfachverglasung, Kunststofffenster		

Preisinformationen

Kaufpreis:	519.000,00 €	Grundbucheintragungsgebühr:	1,1 %
Betriebskosten:	217,40 €	Grunderwerbsteuer:	3,5 %
Reparaturrücklage:	20,23 €	Vertragserrichtungskosten:	1,2% des Kaufpreises zzgl. Barauslagen und Ust.
Umsatzsteuer:	21,74 €	Provision:	3% des Kaufpreises zzgl. 20% USt.
Monatliche Gesamtbelastung:	259,37 €		

Weitere Fotos



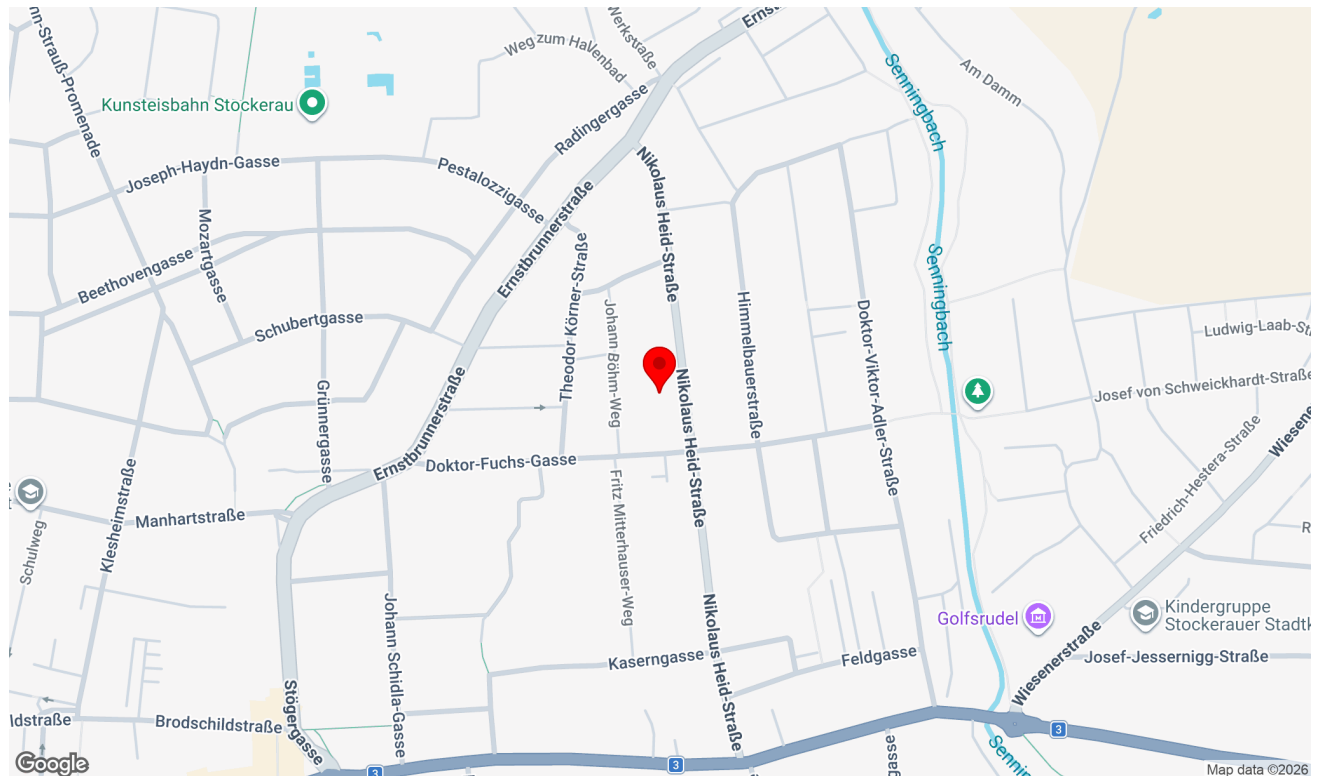






Lage

Nikolaus Heid-Straße 51/2/6, 2000 Stockerau



Infrastruktur/Entfernungen (POIs)

Gesundheit

Arzt	700 m
Apotheke	500 m
Krankenhaus	1.400 m
Klinik	8.300 m

Nahversorgung

Supermarkt	325 m
Bäckerei	675 m

Verkehr

Bus	50 m
Autobahnanschluss	1.275 m
Bahnhof	1.175 m
Flughafen	3.150 m

Kinder & Schulen

Kindergarten	275 m
Schule	825 m
Universität	9.225 m

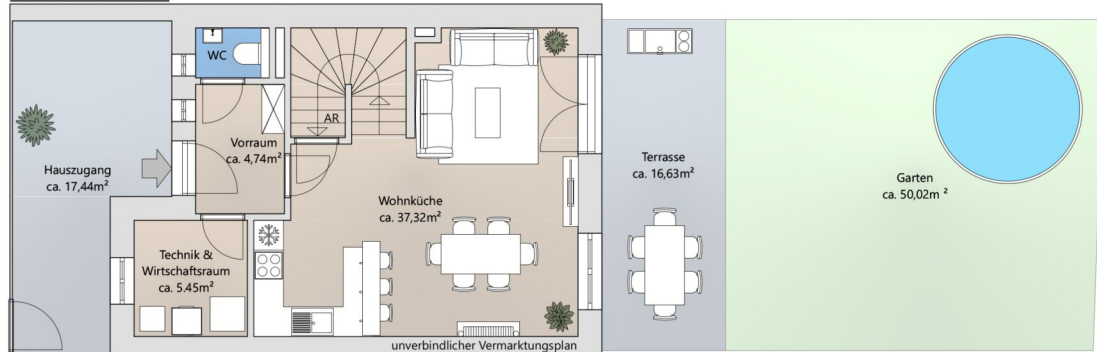
Sonstige

Bank	825 m
Geldautomat	600 m
Post	1.100 m
Polizei	1.250 m

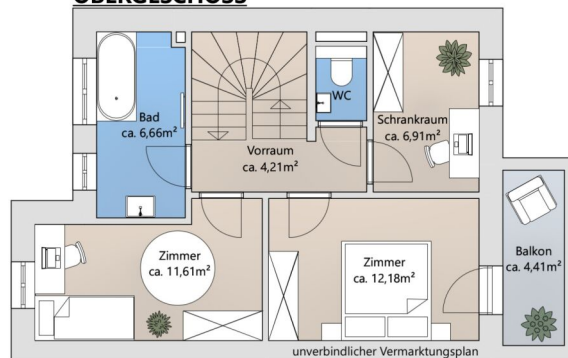
Angaben Entfernung Luftlinie / Quelle: OpenStreetMap

Pläne

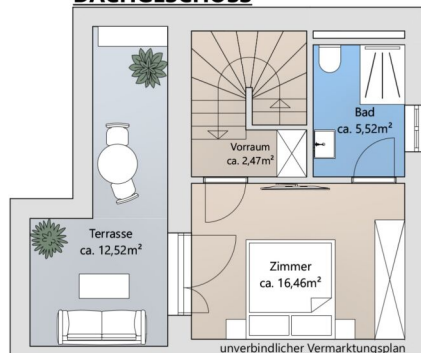
ERDGESCHOSS



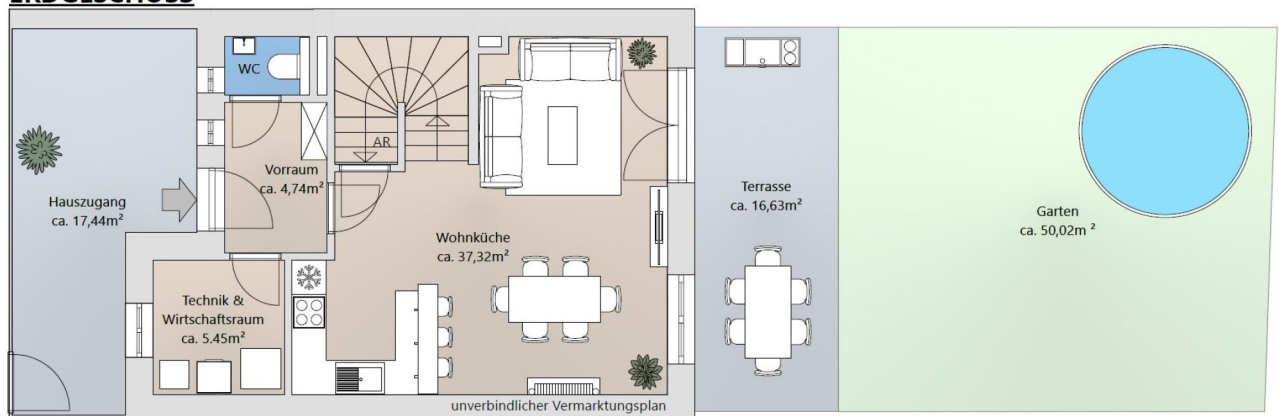
OBERGESCHOSS



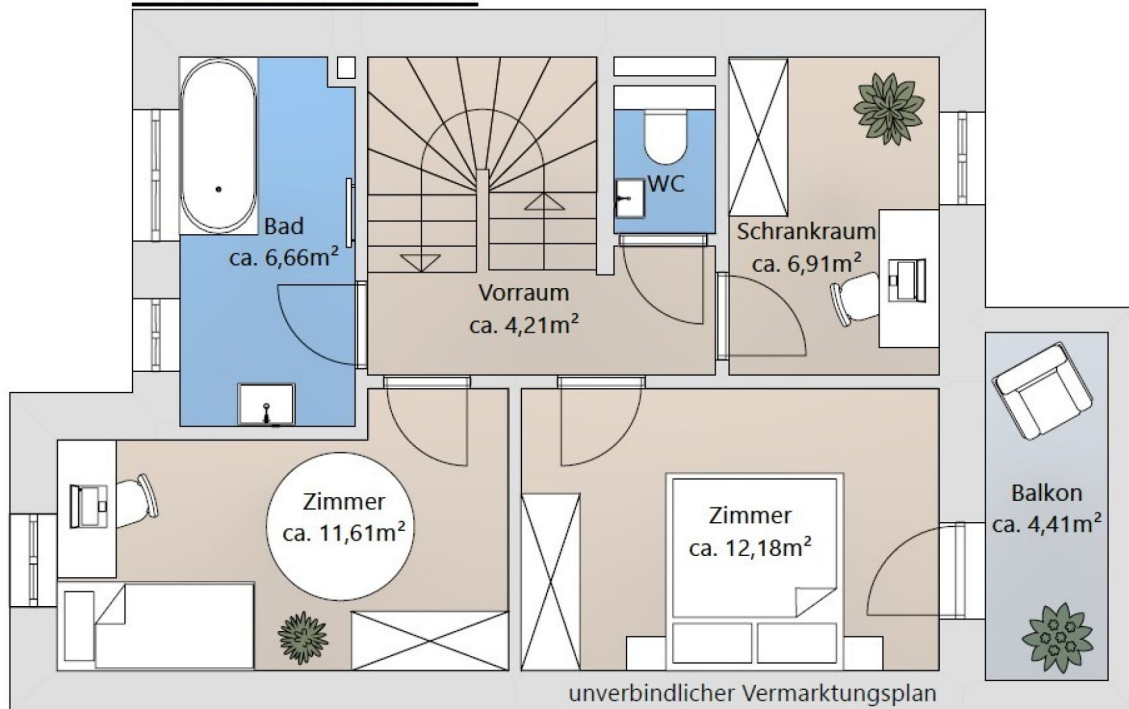
DACHGESCHOSS



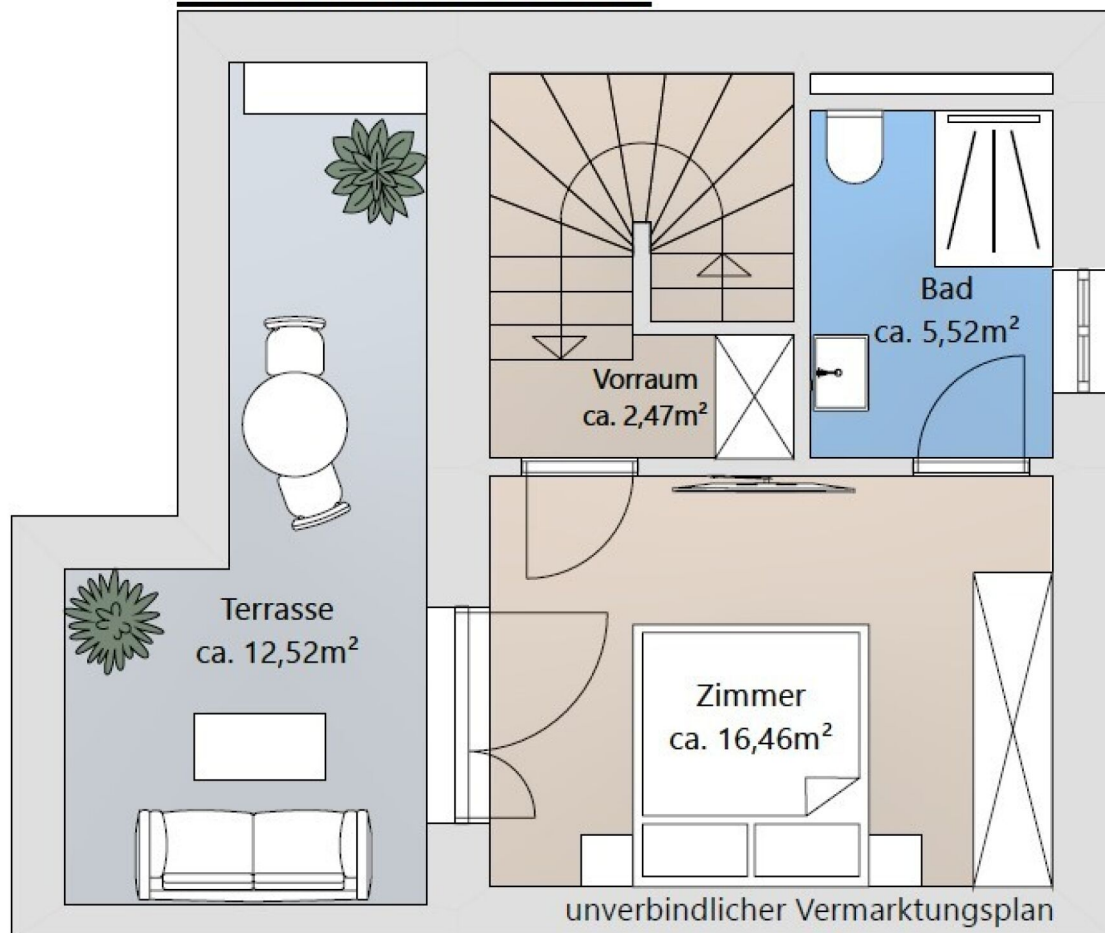
ERDGESCHOSS



OBERGESCHOSS



DACHGESCHOSS



FINANZIERUNG LEICHT GEMACHT

Die beste Finanzierung für Ihr neues Zuhause – individuell für Sie!

Ihre Anforderungen & Wünsche im Fokus

Mit mehr als über 20 Jahren Erfahrung und einer breiten Auswahl an Finanzierungspartnern finden wir die **besten Angebote** – maßgeschneidert auf **Ihre Wünsche**.

Warum AWFS Financial Service?

- ▶ Professionelle Beratung & effiziente Abwicklung
- ▶ Dynamisch & motiviert setzen wir Ihre Wünsche um
- ▶ Präzise & verständnisvoll
- ▶ Wir erledigen die lästigen Bankgespräche für Sie

Motiviert und dynamisch arbeiten wir lösungsorientiert mit viel Disziplin, Genauigkeit und hohem Engagement. Wir sind laufend in Weiterbildung, um Ihnen stets die bestmögliche Beratung zu bieten. Unsere Dienstleistung erstreckt sich **von der Beratung bis hin zur laufenden Betreuung** - auch nach Abschluss des Vertrages.

Lassen Sie uns gemeinsam Ihren Traum vom Eigenheim verwirklichen!

Wir freuen uns auf Ihre Kontaktaufnahme.



Ihr Mutter – Tochter Power Team

Alexandra Wallner +43 676 88 400 1886

Nina Wallner, MSc. +43 676 88 400 1917

E-Mail info@awfs.at