

Högelmüllergasse 12/13, 1050 Wien | Wohnung | Objektnummer: 55485

## LOFTARTIGE NEUBAUWOHNUNG MIT BALKON UND DACHTERRASSE II ERSTBEZUG II NÄHE SIEBENBRUNNENPLATZ II HÖGELMÜLLERGASSE 12



Ihr Ansprechpartner

**Enrico Gratian Adel**

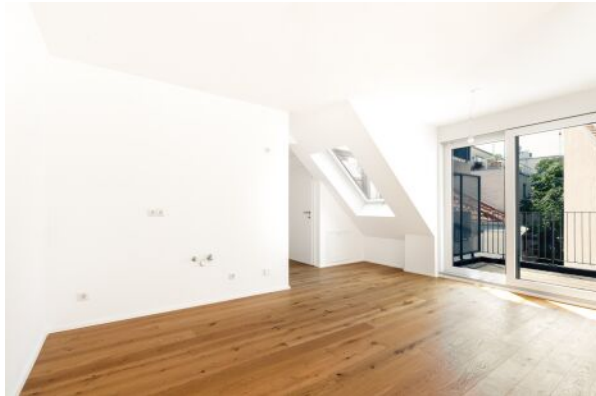
Teamleiter | Immobilienmakler

+43 660 / 55 44 582

enrico.adel@riwog.at

www.riwog.at

## LOFTARTIGE NEUBAUWOHNUNG MIT BALKON UND DACHTERRASSE II ERSTBEZUG II NÄHE SIEBENBRUNNENPLATZ II HÖGELMÜLLERGASSE 12



### Lage

Das charmante Wohnhaus befindet sich in unmittelbarer Nähe zum Siebenbrunnenplatz und Reinprechtsdorfer Straße und bietet eine sehr gute Infrastruktur mit zahlreichen Geschäften des täglichen Bedarfs, Kindergärten, Schulen und ärztliche Versorgung in nächster Umgebung. Die neu gestaltete Reinprechtsdorfer Straße ist fußläufig nach ca. 150 Metern erreichbar und bietet neben zahlreichen Gastronomiebetrieben auch vielfältige Shops für jeden Geschmack. Eine optimale öffentliche Verkehrsanbindung ist unter anderem durch die U-Bahn-Linie U4, die Straßenbahnlinien 1, 6, 18 & 62, die Buslinien 12A, 13A, 14A und 59A sowie die S-Bahn, die Badnerbahn und den gut erreichbaren Hauptbahnhof garantiert. Der Naschmarkt, die Wiener Innenstadt oder die Mariahilferstraße sind unkompliziert erreichbar. Mit der Erweiterung der Linie U2 entsteht zudem in den nächsten Jahren die erste U-Bahn-Station im Herzen Margareten. Neue U2 Stationen in Gehweite: Reinprechtsdorfer Straße/Bacherplatz oder Matzleinsdorfer Platz

In **urbaner und hipper Lage** des 5. Wiener Bezirks Margareten stehen in diesem **wunderschömem Wohnhaus** mit **gegliederter Fassade** aktuell **nur noch 4 Wohnungen** im Neubauteil zum Verkauf.

Ein bestehendes Altbauhaus wurde grundlegend und aufwendig saniert und mit einem **Dachausbau** um **3 neue Etagen** erweitert und auf den aktuellen Stand der Technik gebracht. Ein neuer und moderner sowie **ebenerdig vom Hof begehbarer Personenlift** bringt Sie vom Keller bis ins Dachgeschoß.

Der **aufstrebende Standort** der Immobilie überzeugt mit der Lage Nähe **Siebenbrunnenplatz** zwischen **Einsiedlerpark und Leopold Rister Park** sowie der bekannten **Reinprechtsdorfer Straße**. Freunde treffen, gemütliche Spaziergänge in den **verschiedenen Parks** in der Umgebung und **einzigartige Locations** entdecken – das sind nur einige der vielen Möglichkeiten der **hippen Nachbarschaft**. In der Nähe befinden sich ausreichend Einkaufsmöglichkeiten für den täglichen Bedarf und mehr.

Eine **gute Straßenbahnverbindung** bei Margareten Gürtel Station Arbeitergasse, mit den **Linien 6,18,**

kann in wenigen Minuten zu Fuss erreicht werden. Die Bus-Linien 12A, 14A, 59A befinden sich ebenfalls in fußweite.

Die nächste U-Bahn Station U4 Margaretengürtel ist innerhalb von ca. 14 Minuten zu fuß erreichbar.

## PROJEKT - Hier gelangen Sie zu allen Wohnungen: **HÖGELMÜLLERGASSE 12**

- Insgesamt 6 Wohnungen mit Aussenflächen
- 4. Stock Neubau: 3 Wohnungen
- 1. DG Neubau: 2 Wohnungen
- 2. DG Neubau: 1 Wohnung
- Wohnflächen zwischen 44m<sup>2</sup> und 87m<sup>2</sup> verfügbar

### **HIGHLIGHTS**

- **Tolle und beliebte Lage** in einer ruhigen Seitengasse
- Wunderschöne **gegliederte Fassade**
- Nahe **Siebenbrunnenplatz**
- **Dielenparkettböden** Eiche
- **Fußbodenheizung** mit **Luft-Wärmepumpe**
- Wohnungen mit **hofseitigem Balkon** und mit **Panoramafenster**
- **2 Wohnungen mit Dachterrassen**
- Badezimmer mit **"Walk in" Regenduschen**
- Großformatige Boden- und Wandfliesen
- **Kellerabteile** für jede Wohnung
- Dachflächenfenster mit solarbetriebener Außenbeschattung
- Fenster mit **außenliegenden elektrischen Raffstores**
- **1 Klimagerät** in jeder Wohnung
- Moderne Grundrisse und **optimale Raumaufteilung**

### **INFOS ZUR WOHNUNG TOP 13:**

- **WOHNNUTZFLÄCHE:** ca. 50,36 m<sup>2</sup>
- **ZIMMER:** 1 - (2 Zimmer Aufteilung optional mit Trennwand für Schlafzimmer möglich)
- **BALKON:** ca. 7,92 m<sup>2</sup>
- **DACHTERRASSE:** ca. 7,46 m<sup>2</sup>
- **KELLERABTEIL:** JA
- **LIFT:** JA
- **AUSRICHTUNG:** NORD-WEST
- **GESCHOSS:** 4.OG NEUBAU

**Mehr Details zur Aufteilung entnehmen Sie bitte aus dem Verkaufsplan.**

### **HIGHLIGHTS:**

- Moderner ERSTBEZUG
- 1 Klimagerät vorhanden
- Loftartiger Grundriss mit Option auf 2 Zimmer
- Dachterrasse mit ca. 7,46m<sup>2</sup>
- Balkon mit ca. 7,92m<sup>2</sup> auf Wohnebene
- Fußbodenheizung mittels Luftwärmepumpe

- Gute Vermietbarkeit
- Panoramafenster im Wohnzimmer
- Elektrische Raffstores
- Solarbetriebene Außenbeschattung für VELUX Fenster

**Kaufpreis € 438.000,-**

**BETRIEBSKOSTEN: ca. 218,41 (Stand 2025)**

**PROVISION 3% zzgl. 20% Ust. vom Kaufpreis**

**Baustatus:** Allgemeinflächen und Wohnungen fertiggestellt

**Besichtigungen:** nach schriftlicher Anfrage mit Terminvereinbarung möglich

**Vertragserrichter:** Kaufvertragserrichtung & Treuhandabwicklung: Kanzlei Engin Deniz, Kosten 1,5% zzgl. 20% Ust und Barauslagen vom Kaufpreis.

In Entsprechung des FAGG (Fern- und Auswärtsgeschäfte-Gesetz) und des VRUG (Verbraucherrechte-Richtlinie-Umsetzungsgesetz) ist es uns leider nur mehr möglich Termine nach Erhalt einer schriftliche Anfrage mit vollständigen Kontaktangaben (Kontaktformular) zu vereinbaren, dies gilt ebenso für die Herausgabe relevanter Informationen wie z.B. der Lage. Sehr gerne sind wir auf diesem Wege bereit, uns um sämtliche Anliegen rasch und kompetent zu kümmern.

In Entsprechung des KschG wird auf eine Doppelmaklertätigkeit und auf ein wirtschaftliches Naheverhältnis hingewiesen.

Besuchen Sie auch unsere Homepage [WWW.RIWOG.AT](http://WWW.RIWOG.AT) mit weiteren aktuellen TOP-Objekten! RIWOG - Real Estate Management GmbH Börsegasse 12, 1010 Wien [www.riwog.at](http://www.riwog.at)

Wir weisen darauf hin, dass zwischen dem Vermittler und dem zu vermittelnden Dritten ein familiäres oder wirtschaftliches Naheverhältnis besteht.

Der Vermittler ist als Doppelmakler tätig.

## Eckdaten

Wohnfläche:	ca. 50,36 m <sup>2</sup>	Nutzungsart:	Wohnen, Anlage
Terrassenfläche:	ca. 7,46 m <sup>2</sup>	Beziehbar:	ab sofort/nach Vereinbarung
Balkonfläche:	ca. 7,92 m <sup>2</sup>	Eigentumsform:	Wohnungseigentum
Etage:	4. Etage	Heizung:	Fußbodenheizung
Zimmer:	2	Lagebewertung:	sehr gut
Bäder:	1	Lärmpegel:	Ruhelage
WCs:	1	Bauart:	Neubau
Abstellräume:	1	Zustand:	Erstbezug
Terrassen:	1	Baujahr:	2024
Balkone:	1	Ausrichtung:	Nordwesten

## Ausstattung

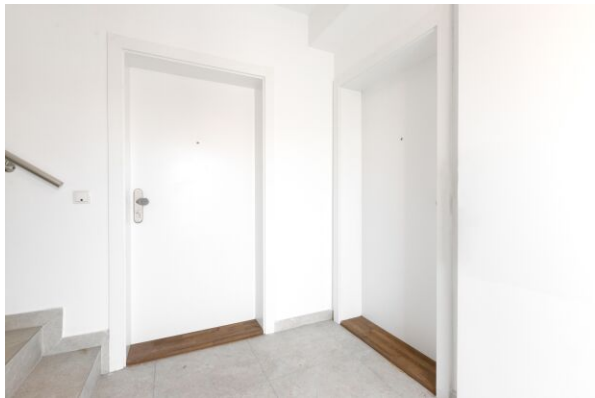
Boden:	Fliesen, Parkett	Fenster:	Außenliegender Sonnenschutz, Doppel- / Mehrfachverglasung
Fahrstuhl:	Personenaufzug	WCs:	Toilette
Befeuerung:	Luftwärmepumpe	Bad:	Dusche, Bad mit WC
Belüftung:	Klimaanlage	Küche:	Wohnküche / offene Küche
Ausblick:	Stadtblick	Extras:	Abstellraum
Balkon:	Nordwestbalkon / -terrasse		

## Preisinformationen

Kaufpreis:	438.000,00 €	Grundbucheintragungsgebühr:	1,1 %
		Grunderwerbsteuer:	3,5 %
		Vertragserrichtungskosten:	Vertragserrichter ist vorgegeben. Vertragserrichter: Kanzlei Engin Deniz, Kosten 1,5% zzgl. 20% Ust und Barauslagen vom Kaufpreis.
		Provision:	3% des Kaufpreises zzgl. 20% USt.

## Weitere Fotos









## Pläne



FINANZIERUNG LEICHT GEMACHT

# Die beste Finanzierung für Ihr neues Zuhause – individuell für Sie!

Ihre Anforderungen & Wünsche im Fokus

Mit mehr als über 20 Jahren Erfahrung und einer breiten Auswahl an Finanzierungspartnern finden wir die **besten Angebote** – maßgeschneidert auf **Ihre Wünsche**.

## Warum AWFS Financial Service?

- ▶ Professionelle Beratung & effiziente Abwicklung
- ▶ Dynamisch & motiviert setzen wir Ihre Wünsche um
- ▶ Präzise & verständnisvoll
- ▶ Wir erledigen die lästigen Bankgespräche für Sie

Motiviert und dynamisch arbeiten wir lösungsorientiert mit viel Disziplin, Genauigkeit und hohem Engagement. Wir sind laufend in Weiterbildung, um Ihnen stets die bestmögliche Beratung zu bieten. Unsere Dienstleistung erstreckt sich **von der Beratung bis hin zur laufenden Betreuung** - auch nach Abschluss des Vertrages.

**Lassen Sie uns gemeinsam Ihren Traum vom Eigenheim verwirklichen!**

Wir freuen uns auf Ihre Kontaktaufnahme.



## Ihr Mutter – Tochter Power Team

**Alexandra Wallner** +43 676 88 400 1886

**Nina Wallner, MSc.** +43 676 88 400 1917

**E-Mail** info@awfs.at