

2380 Perchtoldsdorf | Grundstück | Objektnummer: 55349

## Grundstück für Villa mit Baubewilligter Planung



Ihr Ansprechpartner

**Aurelian Tranc**

Immobilienmakler

+43 1 / 512 88 89 - 31

+43 681 / 811 02 578

aurelian.tranc@riwog.at

www.riwog.at

## Grundstück für Villa mit Baubewilligter Planung



Zum Verkauf gelangt ein **ca. 614m<sup>2</sup>** großes Grundstück mit einer Atemberaubenden Planung einer Villa in **TOP** Lage von **Perchtoldsdorf**.

Wenn Sie das Objekt Anfragen, bekommen Sie alle Detail Unterlagen.

### **Kaufpreis:**

**EUR 550.000.-**

### **Provision:**

**3% des Kaufpreises zzgl. 20% USt.**

Habe ich Ihr Interesse geweckt?

Dann zögern Sie nicht länger und vereinbaren mit mir einen unverbindlichen Besichtigungstermin.

**Besuchen sie auch unsere Homepage [WWW.RIWOG.AT](http://WWW.RIWOG.AT) mit zahlreichen aktuellen TOP- Objekten!**

In Entsprechung des FAGG (Fern- und Auswärtsgeschäfte-Gesetz) und des VRUG (Verbraucherrechte-Richtlinie-Umsetzungsgesetz) ist es uns leider nur mehr möglich Termine nach Erhalt einer schriftlichen

Anfrage mit vollständigen Kontaktangaben (Kontaktformular) zu vereinbaren, dies gilt ebenso für die Herausgabe relevanter Informationen wie z.B. der Lage. Sehr gerne sind wir auf diesem Wege bereit, uns um sämtliche Anliegen rasch und kompetent zu kümmern.

Wir weisen darauf hin, dass zwischen dem Vermittler und dem Auftraggeber ein wirtschaftliches Naheverhältnis besteht. Der Vermittler ist als Doppelmakler tätig.

Wir weisen darauf hin, dass zwischen dem Vermittler und dem zu vermittelnden Dritten ein familiäres oder wirtschaftliches Naheverhältnis besteht.

## Eckdaten

Grundstücksfläche: ca. 614 m<sup>2</sup>

Nutzungsart: Wohnen

## Preisinformationen

Kaufpreis: 550.000,00 €

Grundbucheintragungsgebühr: 1,1 %

Grunderwerbsteuer: 3,5 %

Provision: 3% des Kaufpreises zzgl. 20% USt.

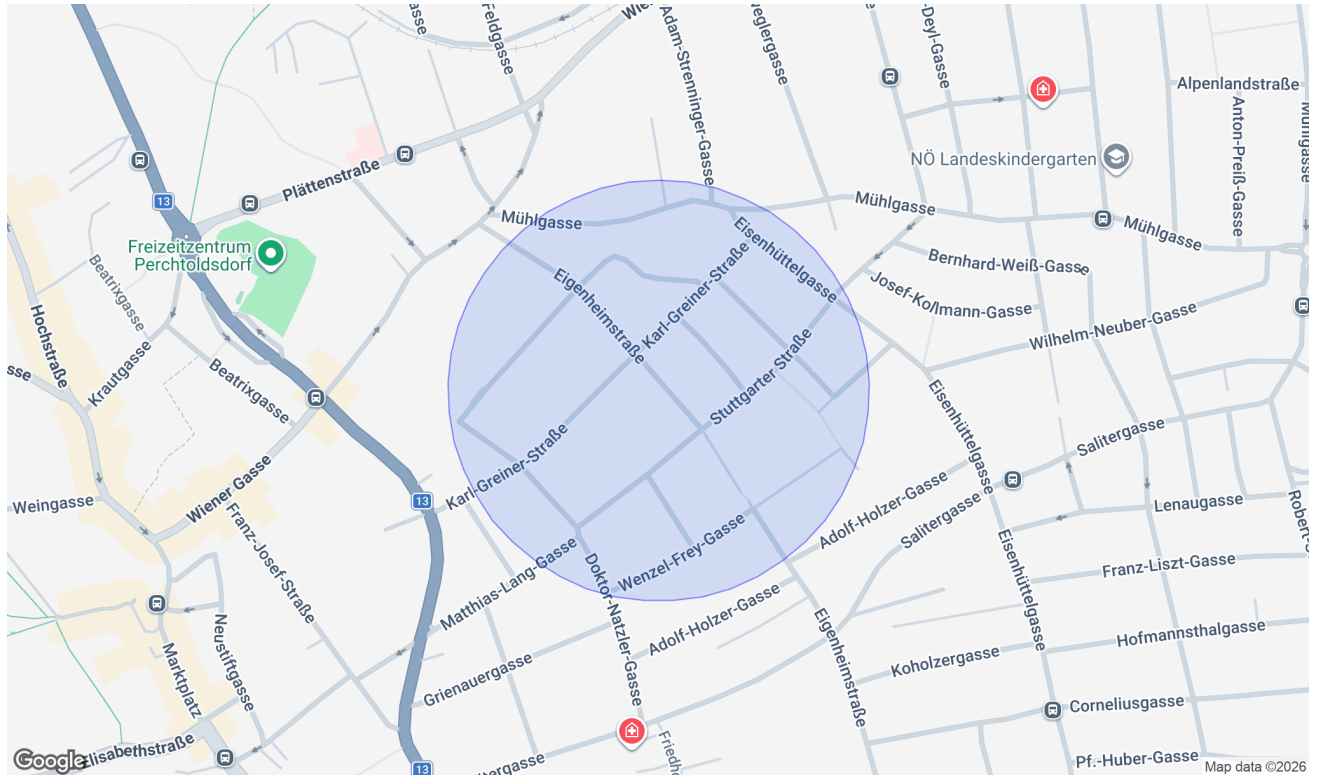
## Weitere Fotos





## Lage

2380 Perchtoldsdorf



## Infrastruktur/Entfernungen (POIs)

### Gesundheit

Arzt	500 m
Apotheke	500 m
Klinik	1.500 m
Krankenhaus	2.500 m

### Nahversorgung

Supermarkt	500 m
Bäckerei	1.000 m
Einkaufszentrum	1.500 m

### Verkehr

Bus	500 m
U-Bahn	3.000 m
Straßenbahn	1.500 m
Bahnhof	1.000 m
Autobahnanschluss	2.000 m

### Kinder & Schulen

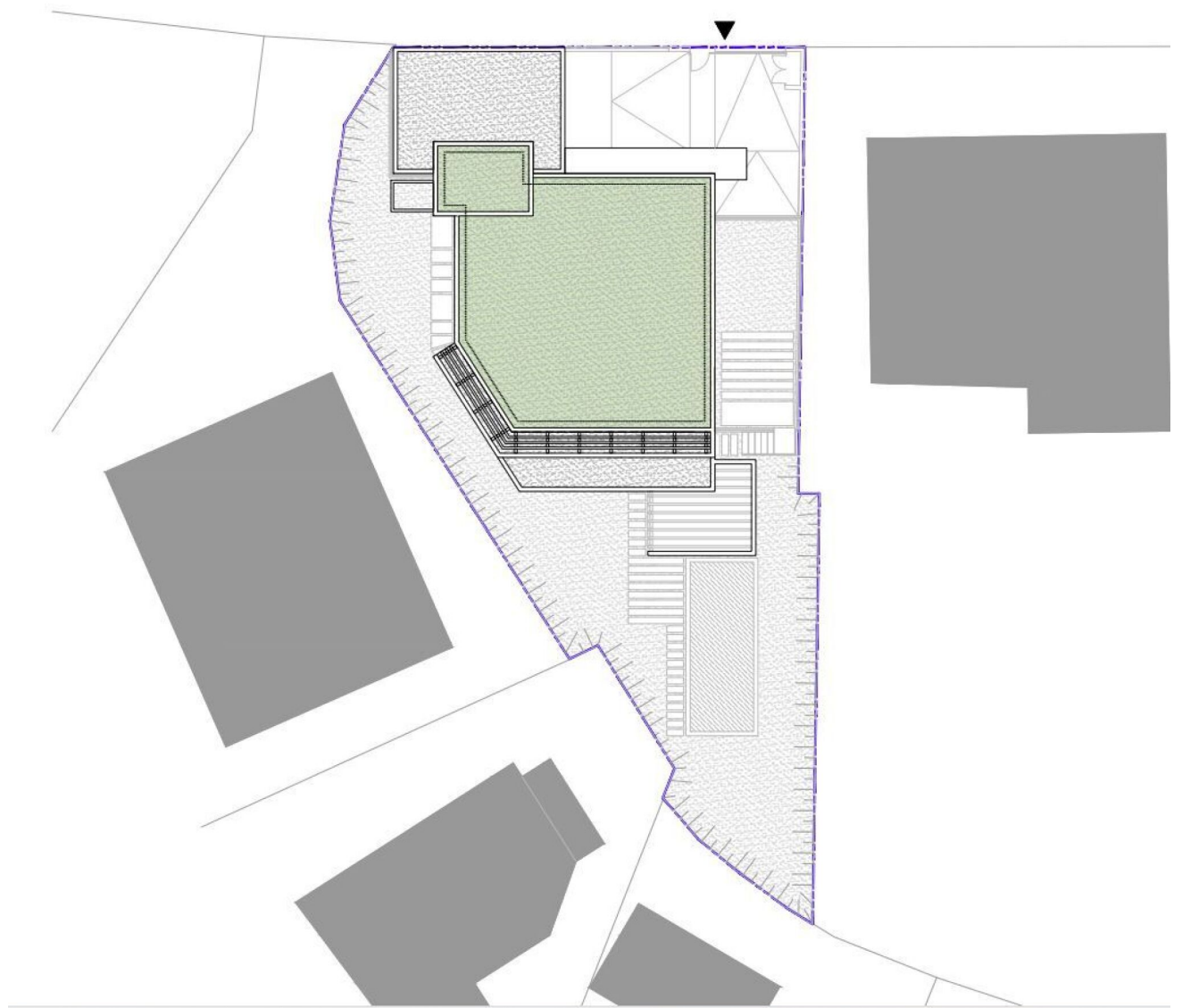
Schule	1.000 m
Kindergarten	1.000 m
Universität	7.000 m
Höhere Schule	6.000 m

### Sonstige

Geldautomat	500 m
Bank	500 m
Post	1.000 m
Polizei	1.000 m

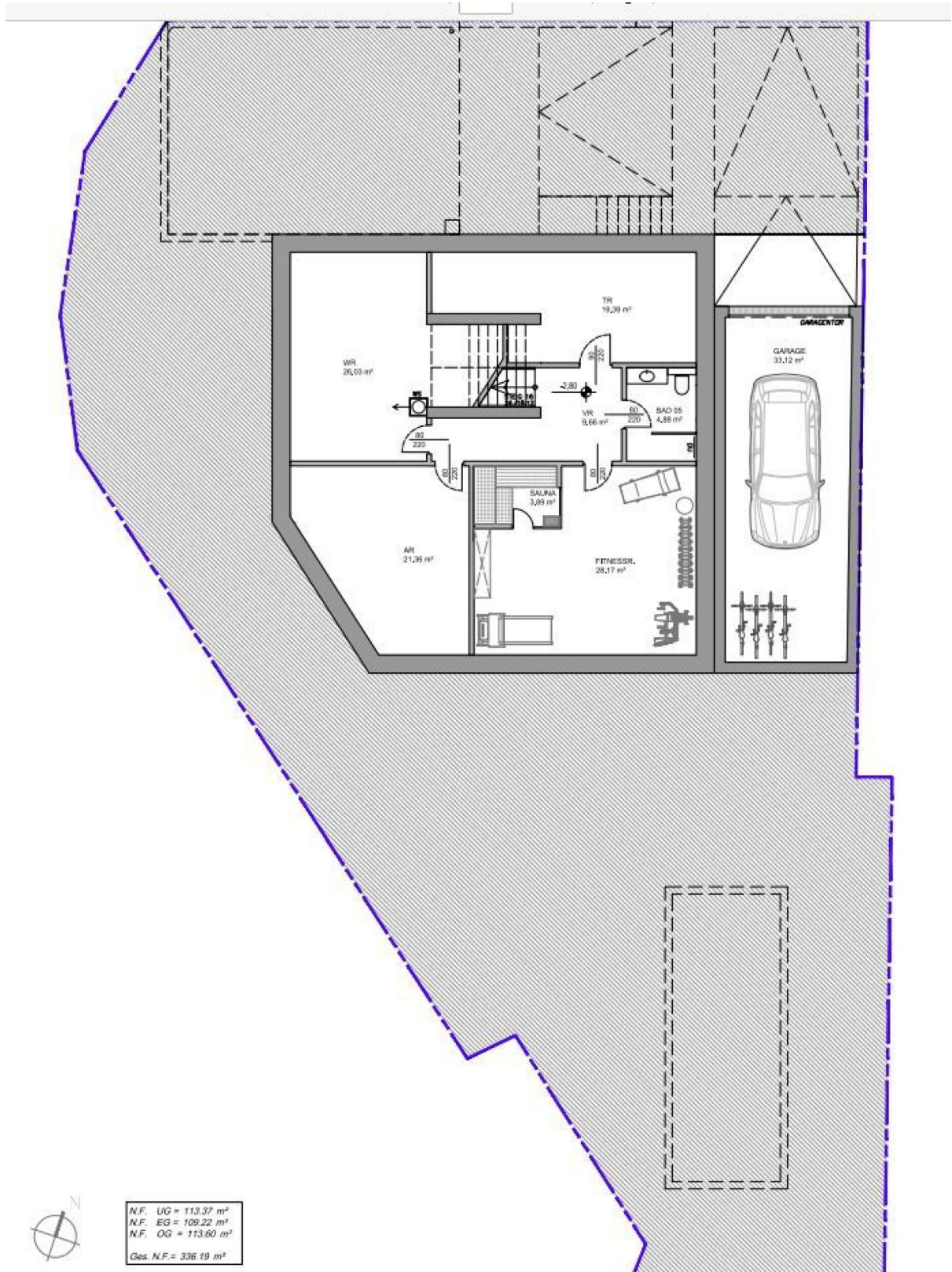
Angaben Entfernung Luftlinie / Quelle: OpenStreetMap

## Pläne









N.F. UG = 113,37 m<sup>2</sup>  
 N.F. EG = 109,22 m<sup>2</sup>  
 N.F. OG = 113,60 m<sup>2</sup>  
 Ges. N.F. = 336,19 m<sup>2</sup>



FINANZIERUNG LEICHT GEMACHT

# Die beste Finanzierung für Ihr neues Zuhause – individuell für Sie!

Ihre Anforderungen & Wünsche im Fokus

Mit mehr als über 20 Jahren Erfahrung und einer breiten Auswahl an Finanzierungspartnern finden wir die **besten Angebote** – maßgeschneidert auf **Ihre Wünsche**.

## Warum AWFS Financial Service?

- ▶ Professionelle Beratung & effiziente Abwicklung
- ▶ Dynamisch & motiviert setzen wir Ihre Wünsche um
- ▶ Präzise & verständnisvoll
- ▶ Wir erledigen die lästigen Bankgespräche für Sie

Motiviert und dynamisch arbeiten wir lösungsorientiert mit viel Disziplin, Genauigkeit und hohem Engagement. Wir sind laufend in Weiterbildung, um Ihnen stets die bestmögliche Beratung zu bieten. Unsere Dienstleistung erstreckt sich **von der Beratung bis hin zur laufenden Betreuung** - auch nach Abschluss des Vertrages.

**Lassen Sie uns gemeinsam Ihren Traum vom Eigenheim verwirklichen!**

Wir freuen uns auf Ihre Kontaktaufnahme.



## Ihr Mutter – Tochter Power Team

**Alexandra Wallner** +43 676 88 400 1886

**Nina Wallner, MSc.** +43 676 88 400 1917

**E-Mail** info@awfs.at